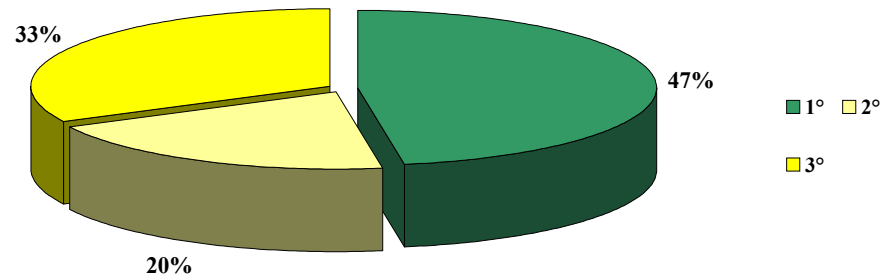


2003 - QCS 2000-2006 ob. 1 - Asse VII - Totale Asse - Ripartizione % delle misure nelle categorie 1°;2°;3°;4°;5°;6°		
Categorie	% categoria su Totale Asse	
	Valore finanziario	%
1°	212.882.571	47,6%
2°	89.036.608	19,9%
3°	145.568.392	32,5%
4°	0	
5°	0	
6°	0	
Totale	447.487.571	100,0%

2003 - QCS 2000 - 2006 - Asse VII - Totale Asse - Ripartizione delle Misure nelle
categorie 1 - 6



2003 - QCS 2000-2006 ob. 1 - Asse VII - POR - Ripartizione % delle misure nelle categorie 1°;2°;3°;4°;5°;6°

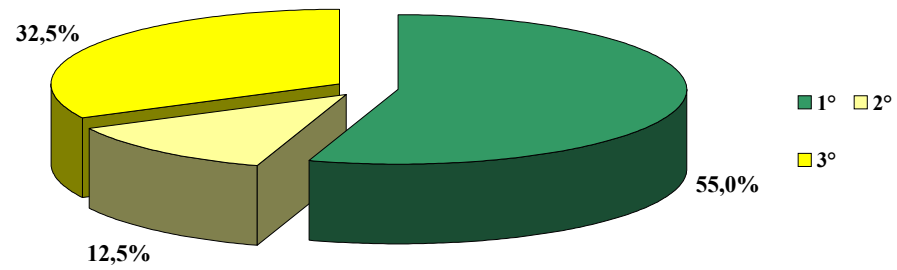
Categorie	Basilicata		Calabria		Campania		Molise		Puglia		Sardegna		Sicilia		% categoria su Totale POR	
	Valore finanziario	%	Valore finanziario	%	Valore finanziario	%	Valore finanziario	%	Valore finanziario	%	Valore finanziario	%	Valore finanziario	%	Valore finanziario	%
1°	4.431.571	100,0%	39.884.000	100,0%	36.972.000	100,0%	0	0,0%	0	0,0%	13.322.000	100,0%	23.382.000	100,0%	117.991.571	87,4%
2°	0	0,0%	0	0,0%	0	0,0%	3.090.000	100,0%	13.976.000	100,0%	0	0,0%	0	0,0%	17.066.000	12,6%
3°	0	0,0%	0	0,0%	0	0,0%	0	0,0%	0	0,0%	0	0,0%	0	0,0%	0	0,0%
4°	0	0,0%	0	0,0%	0	0,0%	0	0,0%	0	0,0%	0	0,0%	0	0,0%	0	0,0%
5°	0	0,0%	0	0,0%	0	0,0%	0	0,0%	0	0,0%	0	0,0%	0	0,0%	0	0,0%
6°	0	0,0%	0	0,0%	0	0,0%	0	0,0%	0	0,0%	0	0,0%	0	0,0%	0	0,0%
Totale	4.431.571	100%	39.884.000	100%	36.972.000	100%	3.090.000	100%	13.976.000	100%	13.322.000	100%	23.382.000	100%	135.057.571	100%

2003 - QCS 2000-2006 ob. 1 - Asse VII - PON - Ripartizione % delle misure nelle categorie 1°;2°;3°;4°;5°;6°

Categorie	Assistenza Tecnica		Pesca		Ricerca Scientifica		Scuola		Sicurezza		Sviluppo Imprenditoriale Locale		Trasporti		% categoria su Totale PON	
	Valore finanziario	%	Valore finanziario	%	Valore finanziario	%	Valore finanziario	%	Valore finanziario	%	Valore finanziario	%	Valore finanziario	%	Valore finanziario	%
1°	25.053.000	13,1%	8.000.000	100,0%	20.400.000	100,0%	0	0,0%	9.038.000	100,0%	32.400.000	100,0%	0	0,0%	94.891.000	30,4%
2°	21.349.608	11,1%	0	0,0%	0	0,0%	11.903.000	100,0%	0	0,0%	0	0,0%	38.718.000	100,0%	71.970.608	23,0%
3°	145.568.392	75,8%	0	0,0%	0	0,0%	0	0,0%	0	0,0%	0	0,0%	0	0,0%	145.568.392	46,6%
4°	0	0,0%	0	0,0%	0	0,0%	0	0,0%	0	0,0%	0	0,0%	0	0,0%	0	0,0%
5°	0	0,0%	0	0,0%	0	0,0%	0	0,0%	0	0,0%	0	0,0%	0	0,0%	0	0,0%
6°	0	0,0%	0	0,0%	0	0,0%	0	0,0%	0	0,0%	0	0,0%	0	0,0%	0	0,0%
Totale	191.971.000	100%	8.000.000	100%	20.400.000	100%	11.903.000	100%	9.038.000	100%	32.400.000	100%	38.718.000	100%	312.430.000	100%

2004 - QCS 2000-2006 ob. 1 - Asse VII - Totale Asse - Ripartizione % delle misure nelle categorie 1°;2°;3°;4°;5°;6°		
Categorie	% categoria su Totale Asse	
	Valore finanziario	%
1°	246.135.179	55,0%
2°	55.784.000	12,5%
3°	145.568.392	32,5%
4°	0	0,0%
5°	0	0,0%
6°	0	0,0%
<i>Totale</i>	447.487.571	100%

2004 - QCS 2000 - 2006 - Asse VII - Totale Asse - Ripartizione delle Misure nelle
categorie 1 - 6



2004 - QCS 2000-2006 ob. 1 - Asse VII - POR - Ripartizione % delle misure nelle categorie 1°;2°;3°;4°;5°;6°

Categorie	Basilicata		Calabria		Campania		Molise		Puglia		Sardegna		Sicilia		% categoria su Totale POR	
	Valore finanziario	%	Valore finanziario	%	Valore finanziario	%	Valore finanziario	%	Valore finanziario	%	Valore finanziario	%	Valore finanziario	%	Valore finanziario	%
1°	4.431.571	100,0%	39.884.000	100,0%	36.972.000	100,0%	0	0,0%	0	0,0%	13.322.000	100,0%	23.382.000	100,0%	117.991.571	87,4%
2°	0	0,0%	0	0,0%	0	0,0%	3.090.000	100,0%	13.976.000	100,0%	0	0,0%	0	0,0%	17.066.000	12,6%
3°	0	0,0%	0	0,0%	0	0,0%	0	0,0%	0	0,0%	0	0,0%	0	0,0%	0	0,0%
4°	0	0,0%	0	0,0%	0	0,0%	0	0,0%	0	0,0%	0	0,0%	0	0,0%	0	0,0%
5°	0	0,0%	0	0,0%	0	0,0%	0	0,0%	0	0,0%	0	0,0%	0	0,0%	0	0,0%
6°	0	0,0%	0	0,0%	0	0,0%	0	0,0%	0	0,0%	0	0,0%	0	0,0%	0	0,0%
Totale	4.431.571	100%	39.884.000	100,0%	36.972.000	100%	3.090.000	100%	13.976.000	100%	13.322.000	100%	23.382.000	100%	135.057.571	100%

2004 - QCS 2000-2006 ob. 1 - Asse VII - PON - Ripartizione % delle misure nelle categorie 1°;2°;3°;4°;5°;6°

Categorie	Assistenza Tecnica		Pesca		Ricerca Scientifica		Scuola		Sicurezza		Sviluppo Imprenditoriale Locale		Trasporti		% categoria su Totale PON	
	Valore finanziario	%	Valore finanziario	%	Valore finanziario	%	Valore finanziario	%	Valore finanziario	%	Valore finanziario	%	Valore finanziario	%	Valore finanziario	%
1°	46.402.608	24,2%	8.000.000	100,0%	20.400.000	100,0%	11.903.000	100,0%	9.038.000	100,0%	32.400.000	100,0%	0	0,0%	128.143.608	41,0%
2°	0	0,0%	0	0,0%	0	0,0%	0	0,0%	0	0,0%	0	0,0%	38.718.000	100,0%	38.718.000	12,4%
3°	145.568.392	75,8%	0	0,0%	0	0,0%	0	0,0%	0	0,0%	0	0,0%	0	0,0%	145.568.392	46,6%
4°	0	0,0%	0	0,0%	0	0,0%	0	0,0%	0	0,0%	0	0,0%	0	0,0%	0	0,0%
5°	0	0,0%	0	0,0%	0	0,0%	0	0,0%	0	0,0%	0	0,0%	0	0,0%	0	0,0%
6°	0	0,0%	0	0,0%	0	0,0%	0	0,0%	0	0,0%	0	0,0%	0	0,0%	0	0,0%
Totale	191.971.000	100,0%	8.000.000	100%	20.400.000	100%	11.903.000	100%	9.038.000	100%	32.400.000	100%	38.718.000	100%	312.430.000	100%

