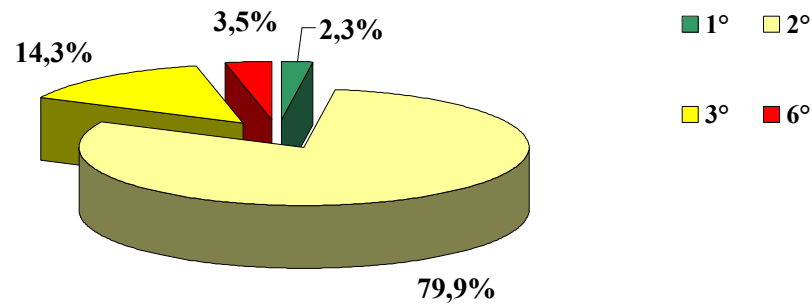


Tab 5.1.1.A

2003 - QCS 2000-2006 ob. 1 - Asse V - Totale Asse - Ripartizione % delle misure nelle categorie 1°;2°;3°;4°;5°;6°														
Categorie	Basilicata		Calabria		Campania		Puglia		Sardegna		Sicilia		% categoria su Totale Asse	
	Valore finanziario	%	Valore finanziario	%	Valore finanziario	%	Valore finanziario	%	Valore finanziario	%	Valore finanziario	%	Valore finanziario	%
1°	7.999.240	9,6%	37.168.000	11,8%	0	0,0%	0	0,0%	0	0,0%	0	0,0%	45.167.240	2,3%
2°	75.262.746	90,4%	0	0,0%	430.109.600	100,0%	339.368.000	89,7%	204.702.000	87,7%	511.126.349	100,0%	1.560.568.695	79,9%
3°	0	0,0%	278.758.000	88,2%	0	0,0%	0	0,0%	0	0,0%	0	0,0%	278.758.000	14,3%
4°	0	0,0%	0	0,0%	0	0,0%	0	0,0%	0	0,0%	0	0,0%	0	0,0%
5°	0	0,0%	0	0,0%	0	0,0%	0	0,0%	0	0,0%	0	0,0%	0	0,0%
6°	0	0,0%	0	0,0%	0	0,0%	38.954.000	10,3%	28.778.000	12,3%	0	0,0%	67.732.000	3,5%
Totale	83.261.986	100%	315.926.000	100%	430.109.600	100%	378.322.000	100%	233.480.000	100%	511.126.349	100%	1.952.225.935	100%

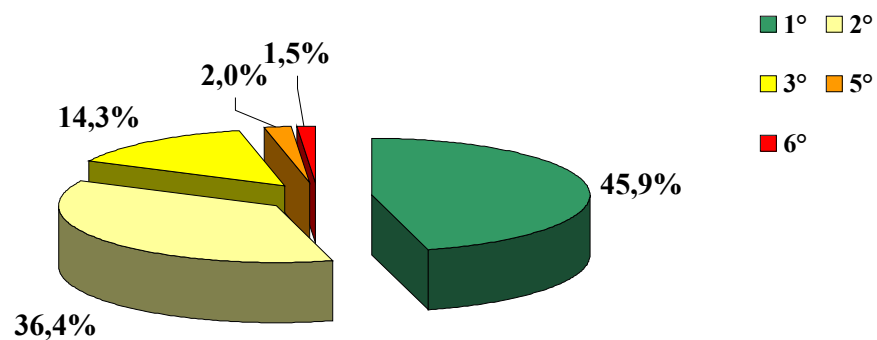
2003 - QCS 2000 - 2006 - Asse V
- Totale Asse - Ripartizione delle Misure nelle categorie 1 - 6



Tab 5.1.1.B

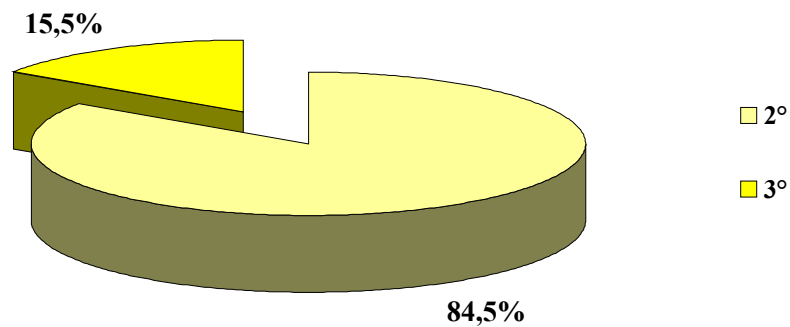
2004 - QCS 2000-2006 ob. 1 - Asse V - Totale Asse - Ripartizione % delle misure nelle categorie 1°;2°;3°;4°;5°;6°														
Categorie	Basilicata		Calabria		Campania		Puglia		Sardegna		Sicilia		% categoria su Totale Asse	
	Valore finanziario	%	Valore finanziario	%	Valore finanziario	%	Valore finanziario	%	Valore finanziario	%	Valore finanziario	%	Valore finanziario	%
1°	7.999.240	9,6%	37.168.000	11,8%	324.916.400	75,5%	0	0,0%	163.068.000	69,8%	362.000.000	70,8%	895.151.640	45,9%
2°	75.262.746	90,4%	0	0,0%	105.193.200	24,5%	339.368.000	89,7%	41.634.000	17,8%	149.126.349	29,2%	710.584.295	36,4%
3°	0	0,0%	278.758.000	88,2%	0	0,0%	0	0,0%	0	0,0%	0	0,0%	278.758.000	14,3%
4°	0	0,0%	0	0,0%	0	0,0%	0	0,0%	0	0,0%	0	0,0%	0	0,0%
5°	0	0,0%	0	0,0%	0	0,0%	38.954.000	10,3%	0	0,0%	0	0,0%	38.954.000	2,0%
6°	0	0,0%	0	0,0%	0	0,0%	0	0,0%	28.778.000	12,3%	0	0,0%	28.778.000	1,5%
Totale	83.261.986	100%	315.926.000	100%	430.109.600	100%	378.322.000	100%	233.480.000	100%	511.126.349	100%	1.952.225.935	100%

2004 - QCS 2000 - 2006 - Asse V
- Totale Asse- Ripartizione delle Misure nelle categorie 1 - 6



2003 - QCS 2000-2006 ob. 1 - Asse V - Settore Città - Ripartizione % delle misure nelle categorie 1°;2°;3°;4°;5°;6°														
Categorie	Basilicata		Calabria		Campania		Puglia		Sardegna		Sicilia		% categoria su Totale settore	
	Valore finanziario	%	Valore finanziario	%	Valore finanziario	%	Valore finanziario	%	Valore finanziario	%	Valore finanziario	%	Valore finanziario	%
1°	0	0,0%	0	0,0%	0	0,0%	0	0,0%	0	0,0%	0	0,0%	0	0,0%
2°	75.262.746	100,0%	0	0,0%	430.109.600	100,0%	339.368.000	100,0%	163.068.000	100,0%	511.126.349	100,0%	1.518.934.695	84,5%
3°	0	0,0%	278.758.000	100,0%	0	0,0%	0	0,0%	0	0,0%	0	0,0%	278.758.000	15,5%
4°	0	0,0%	0	0,0%	0	0,0%	0	0,0%	0	0,0%	0	0,0%	0	0,0%
5°	0	0,0%	0	0,0%	0	0,0%	0	0,0%	0	0,0%	0	0,0%	0	0,0%
6°	0	0,0%	0	0,0%	0	0,0%	0	0,0%	0	0,0%	0	0,0%	0	0,0%
Totale	75.262.746	100%	278.758.000	100%	430.109.600	100%	339.368.000	100%	163.068.000	100%	511.126.349	100%	1.797.692.695	100%

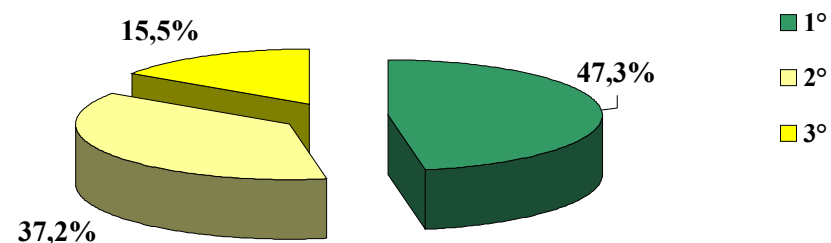
2003 - QCS 2000 - 2006 - Asse V
- Settore Città - Ripartizione delle Misure nelle categorie 1 - 6



Tab 5.1.2.B

2004 - QCS 2000-2006 ob. 1 - Asse V - Settore Città- Ripartizione % delle misure nelle categorie 1°;2°;3°;4°;5°;6°														
Categorie	Basilicata		Calabria		Campania		Puglia		Sardegna		Sicilia		% categoria su Totale Asse	
	Valore finanziario	%	Valore finanziario	%	Valore finanziario	%	Valore finanziario	%	Valore finanziario	%	Valore finanziario	%	Valore finanziario	%
1°	0	0,0%	0	0,0%	324.916.400	75,5%	0	0,0%	163.068.000	100,0%	362.000.000	70,8%	849.984.400	47,3%
2°	75.262.746	100,0%	0	0,0%	105.193.200	24,5%	339.368.000	100,0%	0	0,0%	149.126.349	29,2%	668.950.295	37,2%
3°	0	0,0%	278.758.000	100,0%	0	0,0%	0	0,0%	0	0,0%	0	0,0%	278.758.000	15,5%
4°	0	0,0%	0	0,0%	0	0,0%	0	0,0%	0	0,0%	0	0,0%	0	0,0%
5°	0	0,0%	0	0,0%	0	0,0%	0	0,0%	0	0,0%	0	0,0%	0	0,0%
6°	0	0,0%	0	0,0%	0	0,0%	0	0,0%	0	0,0%	0	0,0%	0	0,0%
Totale	75.262.746	100%	278.758.000	100%	430.109.600	100%	339.368.000	100%	163.068.000	100%	511.126.349	100%	1.797.692.695	100%

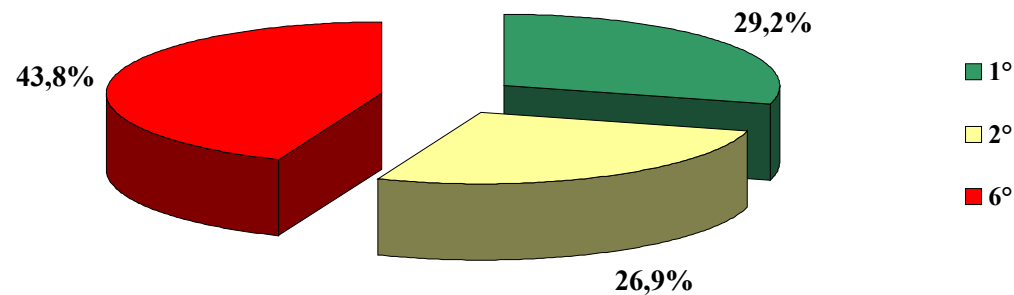
2004 - QCS 2000 - 2006 - Asse V
- Settore Città - Ripartizione delle Misure nelle categorie 1 - 6



2003 - QCS 2000-2006 ob. 1 - Asse V - Settore Servizi alla persona - Ripartizione % delle misure nelle categorie 1°;2°;3°;4°;5°;6°

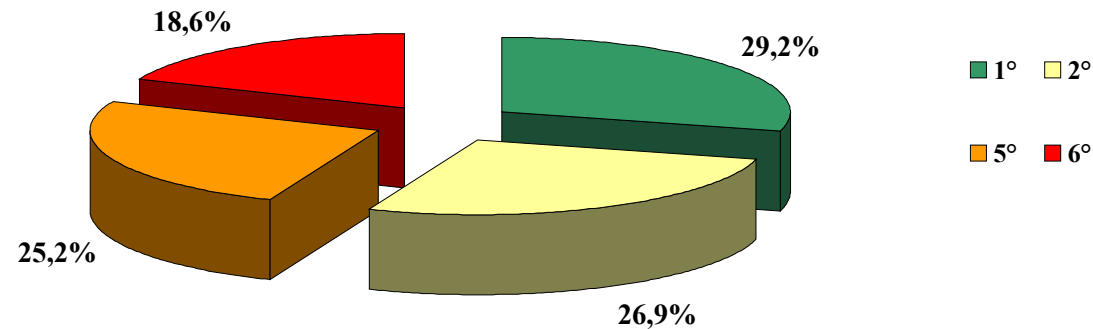
Categorie	Basilicata		Calabria		Campania		Puglia		Sardegna		Sicilia		% categoria su Totale Settore	
	Valore finanziario	%	Valore finanziario	%	Valore finanziario	%	Valore finanziario	%	Valore finanziario	%	Valore finanziario	%	Valore finanziario	%
1°	7.999.240	100,0%	37.168.000	100,0%	0		0	0,0%	0	0,0%	0		45.167.240	29,2%
2°	0	0,0%	0	0,0%	0		0	0,0%	41.634.000	59,1%	0		41.634.000	26,9%
3°	0	0,0%	0	0,0%	0		0	0,0%	0	0,0%	0		0	0,0%
4°	0	0,0%	0	0,0%	0		0	0,0%	0	0,0%	0		0	0,0%
5°	0	0,0%	0	0,0%	0		0	0,0%	0	0,0%	0		0	0,0%
6°	0	0,0%	0	0,0%	0		38.954.000	100,0%	28.778.000	40,9%	0		67.732.000	43,8%
Totale	7.999.240	100%	37.168.000	100%	0		38.954.000	100%	70.412.000	100%	0		154.533.240	100%

2003 - QCS 2000 - 2006 - Asse V
 - Settore Servizi alla persona - Ripartizione delle Misure nelle categorie 1 - 6



2004 - QCS 2000-2006 ob. 1 - Asse V - Settore Servizi alla persona - Ripartizione % delle misure nelle categorie 1°;2°;3°;4°;5°;6°														
Categorie	Basilicata		Calabria		Campania		Puglia		Sardegna		Sicilia		% categoria su Totale Asse	
	Valore finanziario	%	Valore finanziario	%	Valore finanziario	%	Valore finanziario	%	Valore finanziario	%	Valore finanziario	%	Valore finanziario	%
1°	7.999.240	100,0%	37.168.000	100,0%	0		0	0,0%	0	0,0%	0		45.167.240	29,2%
2°	0	0,0%	0	0,0%	0		0	0,0%	41.634.000	59,1%	0		41.634.000	26,9%
3°	0	0,0%	0	0,0%	0		0	0,0%	0	0,0%	0		0	0,0%
4°	0	0,0%	0	0,0%	0		0	0,0%	0	0,0%	0		0	0,0%
5°	0	0,0%	0	0,0%	0		38.954.000	100,0%	0	0,0%	0		38.954.000	25,2%
6°	0	0,0%	0	0,0%	0		0	0,0%	28.778.000	40,9%	0		28.778.000	18,6%
Totale	7.999.240	100,0%	37.168.000	100,0%	0		38.954.000	100,0%	70.412.000	100,0%	0		154.533.240	100,0%

2004 - QCS 2000 - 2006 - Asse V
- Settore Servizi alla persona - Ripartizione delle Misure nelle categorie 1 - 6



Tab 5.2.1

QCS 2000-2006 ob. 1 - Situazione delle Misure Asse V														
Settore	Fondo	Basilicata		Calabria		Campania		Puglia		Sardegna		Sicilia		
		n° della Misura	Giudizio	n° della Misura	Giudizio	n° della Misura	Giudizio	n° della Misura	Giudizio	n° della Misura	Giudizio	N° Mis.	Giudizio	
Città	FESR	5.1 Polit. Rafforz. E riqualif. Aree urbane	+ - +	5.1 Svil. E valoriz. delle aree urbane	- + =	5.1 Progetti di rrecupero e svil. urbano	+ - +	5.1 Recupero e riqual dei sistemi urbani	+ - +	5.1 Politiche urbane aree	+ - +	5.1 Infrastrutture urbane strategiche e servizi rari	+ - =	
						+ = +	+ - +		+ - =					
			+ - +		- + =	5.2 Sostegno alla riq. Del tess. Imprend.	+ - =	5.2 Servizi miglior qualita ambiente	+ - +				5.2 Potenz del sistema trasp urbani	+ - +
							+ - =		+ - +					+ = +
			+ - +		- + =	5.3 Sostegno allo svil. Prog. Integr. Di coop fra enti terr	+ - +	5.3 Reti finalizzate al miglior offerta città	+ - +				5.3 Promozione integr sociale	+ - =
							+ = +		+ - =					+ - =
Servizi alla persona	FESR	5.2 Servizi alla persona ed alla comunità	+ + =	5.2 servizi alla persona e alla comunità	+ + +				5.2 Miglioramento offerta servizi occ		- - -			
			+ + =		+ + +									- - -
	FSE							5.3 Azioni formative e piccoli sussidi	+ - -	5.3 formazione per le misure dell'Asse		+ - +		
									+ = -			+ - +		