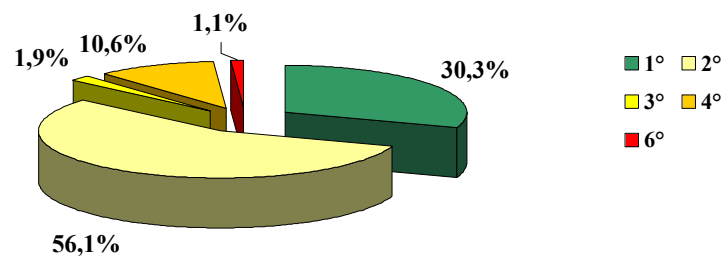


Tab 1.1.1.A

2003 - QCS 2000-2006 ob. 1 - Asse I - Totale Asse - Ripartizione % delle misure nelle categorie 1°;2°;3°;4°;5°;6°																
Categorie	Basilicata		Calabria		Campania		Molise		Puglia		Sardegna		Sicilia		% categoria su Totale Asse	
	Valore finanziario	%	Valore finanziario	%	Valore finanziario	%	Valore finanziario	%	Valore finanziario	%	Valore finanziario	%	Valore finanziario	%	Valore finanziario	%
1°	295.353.145	80,5%	255.264.000	15,4%	835.378.544	32,6%	51.327.816	44,9%	82.846.000	5,5%	901.974.000	84,1%	518.200.000	21,3%	2.940.343.505	30,3%
2°	71.428.569	19,5%	672.869.000	40,6%	1.510.647.456	59,0%	33.882.750	29,7%	1.195.368.961	79,8%	41.634.000	3,9%	1.911.232.365	78,7%	5.437.063.101	56,1%
3°	0	0,0%	183.966.000	11,1%	0	0,0%	0	0,0%	0	0,0%	0	0,0%	0	0,0%	183.966.000	1,9%
4°	0	0,0%	437.246.000	26,4%	215.086.000	8,4%	29.000.312	25,4%	219.270.161	14,6%	128.902.000	12,0%	0	0,0%	1.029.504.473	10,6%
5°	0	0,0%	0	0,0%	0	0,0%	0	0,0%	0	0,0%	0	0,0%	0	0,0%	0	0,0%
6°	0	0,0%	109.457.000	6,6%	0	0,0%	0	0,0%	0	0,0%	0	0,0%	0	0,0%	109.457.000	1,1%
Totale	366.781.714	100%	1.658.802.000	100%	2.561.112.000	100%	114.210.878	100%	1.497.485.122	100%	1.072.510.000	100%	2.429.432.365	100%	9.700.334.079	100%

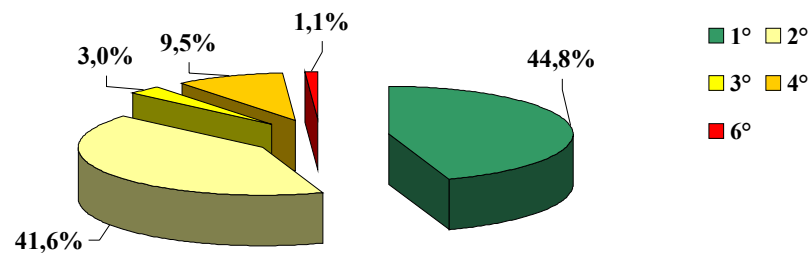
2003 - QCS 2000 - 2006 - Asse I - Totale Asse - Ripartizione delle Misure nelle categorie 1 - 6



Tab 1.1.1.B

2004 - QCS 2000-2006 ob. 1 - Asse I - Totale Asse - Ripartizione % delle misure nelle categorie 1°;2°;3°;4°;5°;6°																
Categorie	Basilicata		Calabria		Campania		Molise		Puglia		Sardegna		Sicilia		% categoria su Totale Asse	
	Valore finanziario	%	Valore finanziario	%	Valore finanziario	%	Valore finanziario	%	Valore finanziario	%	Valore finanziario	%	Valore finanziario	%	Valore finanziario	%
1°	295.353.145	80,5%	892.823.000	53,8%	1.413.065.000	55,2%	51.327.816	44,9%	82.846.000	5,5%	901.974.000	84,1%	707.063.158	29,1%	4.344.452.119	44,8%
2°	71.428.569	19,5%	35.310.000	2,1%	932.961.000	36,4%	33.882.750	29,7%	1.195.368.961	79,8%	41.634.000	3,9%	1.722.369.207	70,9%	4.032.954.487	41,6%
3°	0	0,0%	287.539.000	17,3%	0	0,0%	0	0,0%	0	0,0%	0	0,0%	0	0,0%	287.539.000	3,0%
4°	0	0,0%	333.673.000	20,1%	215.086.000	8,4%	29.000.312	25,4%	219.270.161	14,6%	128.902.000	12,0%	0	0,0%	925.931.473	9,5%
5°	0	0,0%	0	0,0%	0	0,0%	0	0,0%	0	0,0%	0	0,0%	0	0,0%	0	0,0%
6°	0	0,0%	109.457.000	6,6%	0	0,0%	0	0,0%	0	0,0%	0	0,0%	0	0,0%	109.457.000	1,1%
Totale	366.781.714	100%	1.658.802.000	100%	2.561.112.000	100%	114.210.878	100%	1.497.485.122	100%	1.072.510.000	100%	2.429.432.365	100%	9.700.334.079	100%

2004 - QCS 2000 - 2006 - Asse I - Totale Asse - Ripartizione delle Misure nelle categorie 1 - 6

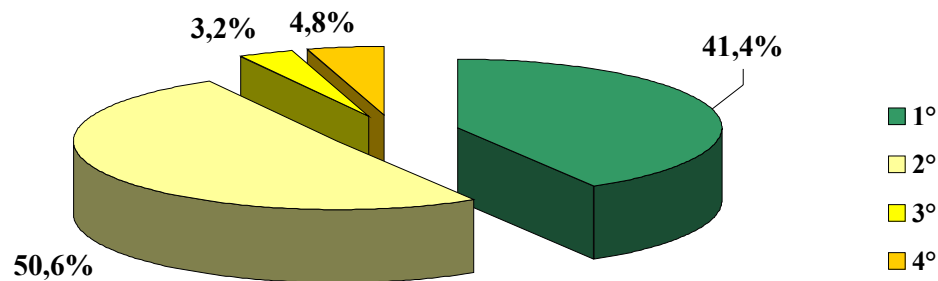


Tab 1.1.2.A

2003 - QCS 2000-2006 ob. 1 - Asse I - Settore Acqua e Suolo - Ripartizione % delle misure nelle categorie 1°;2°;3°;4°;5°;6°

Categorie	Basilicata		Calabria		Campania		Molise		Puglia		Sardegna		Sicilia		% categoria su Totale Settore	
	Valore finanziario	%	Valore finanziario	%	Valore finanziario	%	Valore finanziario	%	Valore finanziario	%	Valore finanziario	%	Valore finanziario	%	Valore finanziario	%
1°	254.111.760	100%	90.486.000	9,6%	672.878.544	54,8%	28.500.423	54,5%	0	0,0%	786.259.000	90,7%	518.200.000	47,1%	2.350.435.727	41,4%
2°	0	0,0%	672.869.000	71,0%	555.295.456	45,2%	0	0,0%	1.063.368.961	86,3%	0	0,0%	582.669.207	52,9%	2.874.202.624	50,6%
3°	0	0,0%	183.966.000	19,4%	0	0,0%	0	0,0%	0	0,0%	0	0,0%	0	0,0%	183.966.000	3,2%
4°	0	0,0%	0	0,0%	0	0,0%	23.828.496	45,5%	169.400.000	13,7%	80.508.000	9,3%	0	0,0%	273.736.496	4,8%
5°	0	0,0%	0	0,0%	0	0,0%	0	0,0%	0	0,0%	0	0,0%	0	0,0%	0	0,0%
6°	0	0,0%	0	0,0%	0	0,0%	0	0,0%	0	0,0%	0	0,0%	0	0,0%	0	0,0%
Totale	254.111.760	100%	947.321.000	100%	1.228.174.000	100%	52.328.919	100%	1.232.768.961	100%	866.767.000	100%	1.100.869.207	100%	5.682.340.847	100%

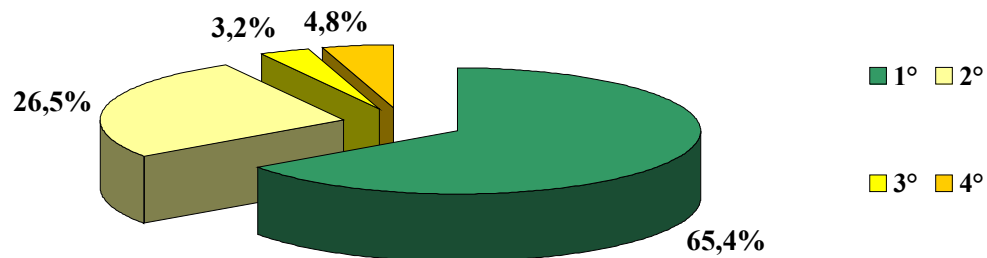
2003 - QCS 2000 - 2006 - Asse I - Settore Acqua e suolo - Ripartizione delle Misure nelle categorie 1 - 6



Tab 1.1.2.B

2004 - QCS 2000-2006 ob. 1 - Asse I - Settore Acqua e Suolo - Ripartizione % delle misure nelle categorie 1°;2°;3°;4°;5°;6°																
Categorie	Basilicata		Calabria		Campania		Molise		Puglia		Sardegna		Sicilia		% categoria su Totale Settore	
	Valore finanziario	%	Valore finanziario	%	Valore finanziario	%	Valore finanziario	%	Valore finanziario	%	Valore finanziario	%	Valore finanziario	%	Valore finanziario	%
1°	254.111.760	100%	728.045.000	76,9%	1.228.174.000	100,0%	28.500.423	54,5%	0	0,0%	786.259.000	90,7%	691.200.000	62,8%	3.716.290.183	65,4%
2°	0	0,0%	35.310.000	3,7%	0	0,0%	0	0,0%	1.063.368.961	86,3%	0	0,0%	409.669.207	37,2%	1.508.348.168	26,5%
3°	0	0,0%	183.966.000	19,4%	0	0,0%	0	0,0%	0	0,0%	0	0,0%	0	0,0%	183.966.000	3,2%
4°	0	0,0%	0	0,0%	0	0,0%	23.828.496	45,5%	169.400.000	13,7%	80.508.000	9,3%	0	0,0%	273.736.496	4,8%
5°	0	0,0%	0	0,0%	0	0,0%	0	0,0%	0	0,0%	0	0,0%	0	0,0%	0	0,0%
6°	0	0,0%	0	0,0%	0	0,0%	0	0,0%	0	0,0%	0	0,0%	0	0,0%	0	0,0%
Totale	254.111.760	100%	947.321.000	100%	1.228.174.000	100%	52.328.919	100%	1.232.768.961	100%	866.767.000	100%	1.100.869.207	100%	5.682.340.847	100%

2004 - QCS 2000 - 2006 - Asse I - Settore Acqua e suolo - Ripartizione delle Misure nelle categorie 1 - 6



Tab 1.1.3.A

2003 - QCS 2000-2006 ob. 1 - Asse I - Settore Rifiuti - Ripartizione % delle misure nelle categorie 1°;2°;3°;4°;5°;6°																
Categorie	Basilicata		Calabria		Campania		Molise		Puglia		Sardegna		Sicilia		% categoria su Totale Settore	
	Valore finanziario	%	Valore finanziario	%	Valore finanziario	%	Valore finanziario	%	Valore finanziario	%	Valore finanziario	%	Valore finanziario	%	Valore finanziario	%
1°	0	0,0%	0	0,0%	162.500.000	43,0%	2.169.119	29,5%	58.670.000	100,0%	74.388.000	72,3%	0	0,0%	297.727.119	20,8%
2°	51.428.568	100,0%	0	0,0%	0	0,0%	0	0,0%	0	0,0%	0	0,0%	432.000.000	100,0%	483.428.568	33,7%
3°	0	0,0%	0	0,0%	0	0,0%	0	0,0%	0	0,0%	0	0,0%	0	0,0%	0	0,0%
4°	0	0,0%	333.673.000	82,5%	215.086.000	57,0%	5.171.816	70,5%	0	0,0%	28.511.000	27,7%	0	0,0%	582.441.816	40,6%
5°	0	0,0%	0	0,0%	0	0,0%	0	0,0%	0	0,0%	0	0,0%	0	0,0%	0	0,0%
6°	0	0,0%	70.616.000	17,5%	0	0,0%	0	0,0%	0	0,0%	0	0,0%	0	0,0%	70.616.000	4,9%
Totale	51.428.568	100%	404.289.000	100%	377.586.000	100%	7.340.935	100%	58.670.000	100%	102.899.000	100%	432.000.000	100%	1.434.213.503	100%

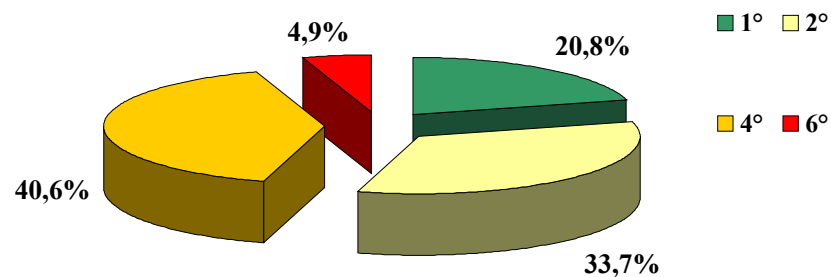
2003 - QCS 2000 - 2006 - Asse I - Totale Asse - Ripartizione delle Misure nelle categorie 1 - 6



Tab 1.1.3.B

2004 - QCS 2000-2006 ob. 1 - Asse I - Settore Rifiuti - Ripartizione % delle misure nelle categorie 1°;2°;3°;4°;5°;6°																
Categorie	Basilicata		Calabria		Campania		Molise		Puglia		Sardegna		Sicilia		% categoria su Totale Settore	
	Valore finanziario	%	Valore finanziario	%	Valore finanziario	%	Valore finanziario	%	Valore finanziario	%	Valore finanziario	%	Valore finanziario	%	Valore finanziario	%
1°	0	0,0%	0	0,0%	162.500.000	43,0%	2.169.119	29,5%	58.670.000	100,0%	74.388.000	72,3%	0	0,0%	297.727.119	20,8%
2°	51.428.568	100,0%	0	0,0%	0	0,0%	0	0,0%	0	0,0%	0	0,0%	432.000.000	100,0%	483.428.568	33,7%
3°	0	0,0%	0	0,0%	0	0,0%	0	0,0%	0	0,0%	0	0,0%	0	0,0%	0	0,0%
4°	0	0,0%	333.673.000	82,5%	215.086.000	57,0%	5.171.816	70,5%	0	0,0%	28.511.000	27,7%	0	0,0%	582.441.816	40,6%
5°	0	0,0%	0	0,0%	0	0,0%	0	0,0%	0	0,0%	0	0,0%	0	0,0%	0	0,0%
6°	0	0,0%	70.616.000	17,5%	0	0,0%	0	0,0%	0	0,0%	0	0,0%	0	0,0%	70.616.000	4,9%
Totale	51.428.568	100%	404.289.000	100%	377.586.000	100%	7.340.935	100%	58.670.000	100%	102.899.000	100%	432.000.000	100%	1.434.213.503	100%

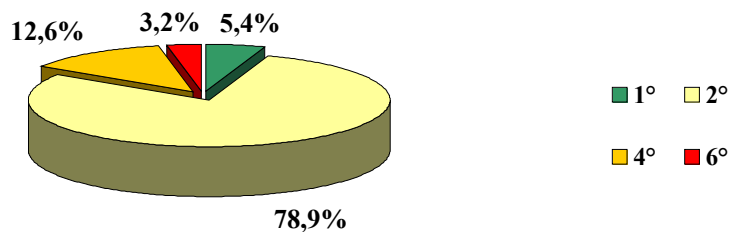
2004 - QCS 2000 - 2006 - Asse I - Totale Asse -
Ripartizione delle Misure nelle categorie 1 - 6



Tab 1.1.4.A

2003 - QCS 2000-2006 ob. 1 - Asse I - Settore Rete Ecologica - Ripartizione % delle misure nelle categorie 1°;2°;3°;4°;5°;6°																
Categorie	Basilicata		Calabria		Campania		Molise		Puglia		Sardegna		Sicilia		% categoria su Totale Settore	
	Valore finanziario	%	Valore finanziario	%	Valore finanziario	%	Valore finanziario	%	Valore finanziario	%	Valore finanziario	%	Valore finanziario	%	Valore finanziario	%
1°	0	0,0%	0	0,0%	0	0,0%	0	0,0%	24.176.000	19,2%	41.327.000	49,8%	0	0,0%	65.503.000	5,4%
2°	20.000.001	100,0%	0	0,0%	485.066.000	100,0%	33.882.750	100,0%	52.000.000	41,3%	41.634.000	50,2%	328.563.158	100,0%	961.145.909	78,9%
3°	0	0,0%	0	0,0%	0	0,0%	0	0,0%	0	0,0%	0	0,0%	0	0,0%	0	0,0%
4°	0	0,0%	103.573.000	72,7%	0	0,0%	0	0,0%	49.870.161	39,6%	0	0,0%	0	0,0%	153.443.161	12,6%
5°	0	0,0%	0	0,0%	0	0,0%	0	0,0%	0	0,0%	0	0,0%	0	0,0%	0	0,0%
6°	0	0,0%	38.841.000	27,3%	0	0,0%	0	0,0%	0	0,0%	0	0,0%	0	0,0%	38.841.000	3,2%
Totale	20.000.001	100%	142.414.000	100%	485.066.000	100%	33.882.750	100%	126.046.161	100%	82.961.000	100%	328.563.158	100%	1.218.933.070	100%

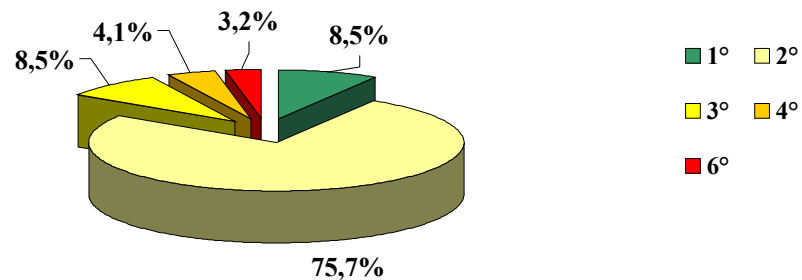
2003 - QCS 2000 - 2006 - Asse I - Settore Rete Ecologica - Ripartizione delle Misure nelle categorie 1 - 6



Tab 1.1.4.B

2004 - QCS 2000-2006 ob. 1 - Asse I - Settore Rete Ecologica - Ripartizione % delle misure nelle categorie 1°;2°;3°;4°;5°;6°																
Categorie	Basilicata		Calabria		Campania		Molise		Puglia		Sardegna		Sicilia		% categoria su Totale Settore	
	Valore finanziario	%	Valore finanziario	%	Valore finanziario	%	Valore finanziario	%	Valore finanziario	%	Valore finanziario	%	Valore finanziario	%	Valore finanziario	%
1°	0	0,0%	0	0,0%	22.391.000	4,6%	0	0,0%	24.176.000	19,2%	41.327.000	49,8%	15.863.158	4,8%	103.757.158	8,5%
2°	20.000.001	100%	0	0,0%	462.675.000	95,4%	33.882.750	100%	52.000.000	41,3%	41.634.000	50,2%	312.700.000	95,2%	922.891.751	75,7%
3°	0	0,0%	103.573.000	72,7%	0	0,0%	0	0,0%	0	0,0%	0	0,0%	0	0,0%	103.573.000	8,5%
4°	0	0,0%	0	0,0%	0	0,0%	0	0,0%	49.870.161	39,6%	0	0,0%	0	0,0%	49.870.161	4,1%
5°	0	0,0%	0	0,0%	0	0,0%	0	0,0%	0	0,0%	0	0,0%	0	0,0%	0	0,0%
6°	0	0,0%	38.841.000	27,3%	0	0,0%	0	0,0%	0	0,0%	0	0,0%	0	0,0%	38.841.000	3,2%
Totale	20.000.001	100%	142.414.000	100%	485.066.000	100%	33.882.750	100%	126.046.161	100%	82.961.000	100%	328.563.158	100%	1.218.933.070	100%

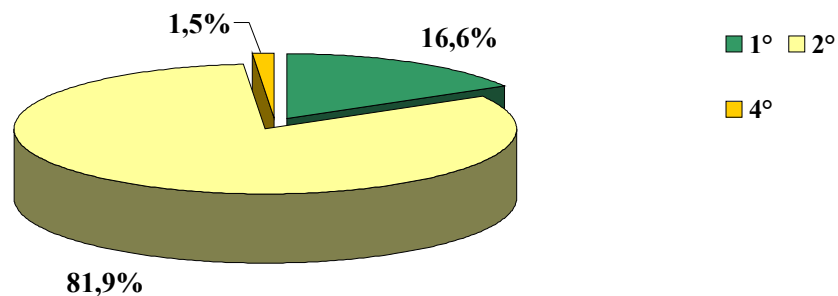
2004 - QCS 2000 - 2006 - Asse I - Settore Rete Ecologica - Ripartizione delle Misure nelle categorie 1 - 6



2003 - QCS 2000-2006 ob. 1 - Asse I - Settore Energia - Ripartizione % delle misure nelle categorie 1°;2°;3°;4°;5°;6°

Categorie	Basilicata		Calabria		Campania		Molise		Puglia		Sardegna		Sicilia		% categoria su Totale Settore	
	Valore finanziario	%	Valore finanziario	%	Valore finanziario	%	Valore finanziario	%	Valore finanziario	%	Valore finanziario	%	Valore finanziario	%	Valore finanziario	%
1°	41.241.385	100,0%	164.778.000	100,0%	0	0,0%	20.658.274	100,0%	0	0,0%	0	0,0%	0	0,0%	226.677.659	16,6%
2°	0	0,0%	0	0,0%	470.286.000	100,0%	0	0,0%	80.000.000	100,0%	0	0,0%	568.000.000	100,0%	1.118.286.000	81,9%
3°	0	0,0%	0	0,0%	0	0,0%	0	0,0%	0	0,0%	0	0,0%	0	0,0%	0	0,0%
4°	0	0,0%	0	0,0%	0	0,0%	0	0,0%	0	0,0%	19.883.000	100,0%	0	0,0%	19.883.000	1,5%
5°	0	0,0%	0	0,0%	0	0,0%	0	0,0%	0	0,0%	0	0,0%	0	0,0%	0	0,0%
6°	0	0,0%	0	0,0%	0	0,0%	0	0,0%	0	0,0%	0	0,0%	0	0,0%	0	0,0%
Totale	41.241.385	100%	164.778.000	100%	470.286.000	100%	20.658.274	100%	80.000.000	100%	19.883.000	100%	568.000.000	100%	1.364.846.659	100%

2003 - QCS 2000 - 2006 - Asse I - Totale Asse - Ripartizione delle Misure nelle categorie 1 - 6

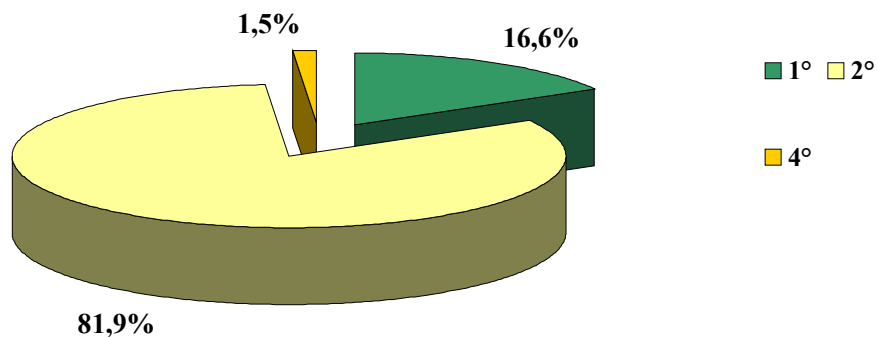


Tab 1.1.5.B

2004 - QCS 2000-2006 ob. 1 - Asse I - Settore Energia - Ripartizione % delle misure nelle categorie 1°;2°;3°;4°;5°;6°

Categorie	Basilicata		Calabria		Campania		Molise		Puglia		Sardegna		Sicilia		% categoria su Totale Settore	
	Valore finanziario	%	Valore finanziario	%	Valore finanziario	%	Valore finanziario	%	Valore finanziario	%	Valore finanziario	%	Valore finanziario	%	Valore finanziario	%
1°	41.241.385	100,0%	164.778.000	100,0%	0	0,0%	20.658.274	100,0%	0	0,0%	0	0,0%	0	0,0%	226.677.659	16,6%
2°	0	0,0%	0	0,0%	470.286.000	100,0%	0	0%	80.000.000	100,0%	0	0,0%	568.000.000	100,0%	1.118.286.000	81,9%
3°	0	0,0%	0	0,0%	0	0,0%	0	0,0%	0	0,0%	0	0,0%	0	0,0%	0	0,0%
4°	0	0,0%	0	0,0%	0	0,0%	0	0,0%	0	0,0%	19.883.000	100,0%	0	0,0%	19.883.000	1,5%
5°	0	0,0%	0	0,0%	0	0,0%	0	0,0%	0	0,0%	0	0,0%	0	0,0%	0	0,0%
6°	0	0,0%	0	0,0%	0	0,0%	0	0,0%	0	0,0%	0	0,0%	0	0,0%	0	0,0%
Totale	41.241.385	100%	164.778.000	100%	470.286.000	100%	20.658.274	100,0%	80.000.000	100%	19.883.000	100%	568.000.000	100%	1.364.846.659	100%

2004 - QCS 2000 - 2006 - Asse I - Totale Asse - Ripartizione delle Misure nelle categorie 1 - 6



Tab 1.2.1

QCS 2000-2006 ob. 1 - Situazione delle Misure Asse I																						
Settore	Fondo	Basilicata		Calabria		Campania		Molise		Puglia		Sardegna		Sicilia								
		N° Mis.	Giudizio	N° Mis.	Giudizio	N° Mis.	Giudizio	N° Mis.	Giudizio	N° Mis.	Giudizio	N° Mis.	Giudizio	N° Mis.	Giudizio							
Acqua e Suolo	Servizio Idrico Integrato	FESR	1.01 Ciclo integrato dell'acqua	+++	1.01 Schemi idrici	+-+	1.02 Ciclo integrato acque	+=	1.01 Ciclo integrato acqua	---	1.01 Interv adeg complet schemi idrici	+-+	1.01 Ciclo integrato acqua	+++	1.2 Infr capt adduz a scala sovrambito	+-+						
				+++		+++		---		+-+		+++		+-+								
		FESR		1.02 Prog. di ambito territoriale ottimale	+-+											1.03 Sistema inform monit acque e serv idrici	+-+					
					+++												+++	+++				
		FESR															1.04 Prog di ambito locale	+++				
																		+++	+++			
	Acqua per irriguo	FEOGA		1.03 Sistemi irrigui delle aree agricole	+++	1.04 Risorse idriche agric	+++	1.02 Gestione risorse idriche in agricoltura	+++	1.02 Ris idriche aree rurali e agric	+-+	1.02 sistemi irrigui aree agricole	---	1.05 Prog di ambito locale	+++		+++					
					+++		+++		+++		+-+		---		+++							
		FSE					1.03 sistem idraulico-forest/tutela ris natur	+-+			1.04 Sistem agraria e idraulico for difesa suolo	+-+						1.06 Formazione e sensibilizzazione nel settore idrico				
								+++				+-+							+-+	+-+		
		FSE																1.01 realiz e compl qdeg reti monitoraggio				
																			+-+	+-+	+-+	+-+
	Difesa suolo	FESR		1.04 Sistemi insediativi	---	1.05 Migliormaneto stabil e sicurezza	+-+	1.03 Difesa e salvaguardia del territorio	+++	1.03 Interv difesa suolo	---	1.03 Difesa del suolo	+++	1.07 protez e con versanti centri ab e infra	+-+	1.10 Tutela integr delle aree costiere	+-+					
					---		+++		---		+++		+-+		+++							
				1.06 Protezione civile	+-+	1.06 Centro docum monitor prevenz rischio idro	+-=															1.08 Diffusione compet gest e salv del territorio
					+-+		+=															
		FSE																				
		FEOGA	1.02 Silvicoltura protettiva	+++	1.05 Sistemi naturali	---											1.09 mantenimento dell'orig uso del suolo	+++				
	+++	---	+++	+++																		

Tab 1.2.1

QCS 2000-2006 ob. 1 - Situazione delle Misure Asse I																
Settore	Fondo	Basilicata		Calabria		Campania		Molise		Puglia		Sardegna		Sicilia		
		N° Mis.	Giudizio	N° Mis.	Giudizio	N° Mis.	Giudizio	N° Mis.	Giudizio	N° Mis.	Giudizio	N° Mis.	Giudizio	N° Mis.	Giudizio	
<i>Rifiuti e Inquinamento</i>	FESR	1.03 Rifiuti e inquinamento	+-+	1.07 sistema di gest. Integr. dei rifiuti	==	1.07 sistema gestione smalt rifiuti	+++	1.05 Agg. Piano reg. con az. Di acc.	--+	1.08 Miglior sistema gestione rifiuti e bon siti inquinati	+++	1.04 Gestione integr rifiuti inquin	+++	1.14 Infra e strutt per la gest integr dei rifiuti	+-+	
			+-+		==		+++		+++		+++					
			1.08 Siti inquinati e aree a elev. risc. Amb.	---	1.08 Prog risanam aree contamin	==	1.01 sistema reg di monit ambientale	==	1.04 Monitoraggio ambientale	++	1.07 Monitoraggio	==		1.15 Riduzione della compromiss ambient da rifiuti	+-+	
				---		==		++		==						
<i>Rete Ecologica</i>	FESR	1.04 Rete ecologica	+-=	1.10 Rete ecologica	--+				1.05 sistema informativo ambientale	+-+	1.05 Rete ecol regionale	+++				
			+-=		-=+					+++						
			1.09 Monitoraggio e controllo ambientale	---	1.09 recupero val promoz patrim s cult nat	+-+	1.07 Val. e cons. aree ad elev. Val. nat	+-+						1.11 Sistemi territ integrati a alta natural	+-=	
				---		+-+		+-+								
<i>Energia</i>	FESR	1.05 Monitor. Prevenz. Ambient.territorr.	+++	1.11 Energie pulite e reti energetiche	+++	1.12 Sostegno val impianti prod energia	+-+	1.08 Metanizzazione	+++	1.09 Incentivi produz. energia da fonti rinnovabili	+-=	1.06 Energia	---	1.16 Reti energetiche	+-+	
			+++		+++		+-+		+++		+-=		---			
		1.06 Risorse energetiche	+++		+++		+++		+++		+++		+++		1.17 Diversificazione della prod energetica	+-+
			+++		+++		+++		+++		+++		+++			