



**Ministero
dell' Economia e delle
Finanze**

**DIPARTIMENTO PER LE POLITICHE DI SVILUPPO E DI
COESIONE**



SERVIZIO PER LE POLITICHE DEI FONDI STRUTTURALI COMUNITARI

**STATO DI ATTUAZIONE DEL
QUADRO COMUNITARIO DI SOSTEGNO
2000-2006
OBIETTIVO 1**

Allegato 1

**Relazione sullo stato
di attuazione finanziaria
del
Quadro Comunitario di Sostegno
2000-2006
Obiettivo 1**

Comitato di Sorveglianza
QCS 2000-2006
Roma, 2 luglio 2003

Allegato Statistico

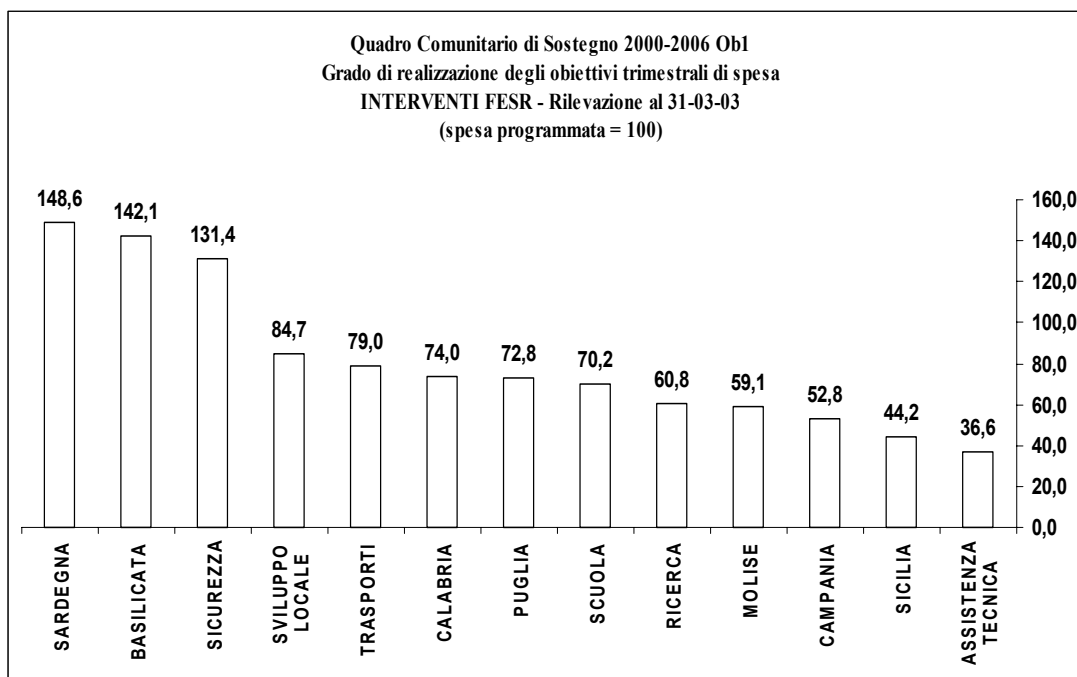
1. Grado di realizzazione degli obiettivi trimestrali di spesa – Analisi per Fondo

L'analisi degli Interventi appare ancora più chiara per singoli Fondi.

Rispetto alla precedente rilevazione il grado di realizzazione del **FESR** scende di circa 8 punti, (Grafico 1), la flessione riguarda la maggior parte dei programmi con l'eccezione di Puglia, Molise, Ricerca ed Assistenza tecnica, che presentano un miglioramento rispetto alla rilevazione e di Sicurezza e Sardegna che rimangono stabili. Il dato più significativo è rappresentato dal grado di realizzazione raggiunto dal programma Trasporti, che dopo una forte accelerazione iniziale è sceso adesso a livelli di poco più alti della media QCS (79% del target), con un calo di circa 100 punti rispetto alla rilevazione al 31-12-2002 (Grafico 6).

Tra gli altri risultati va segnalata il costante ottimo andamento dei programmi Basilicata, Sicurezza e Sardegna. Da segnalare, infine, tra le criticità, il grado di realizzazione dei Programmi Ricerca, Assistenza tecnica, Campania, Sicilia, e Molise, molto al di sotto della media del Fondo.

Grafico 1

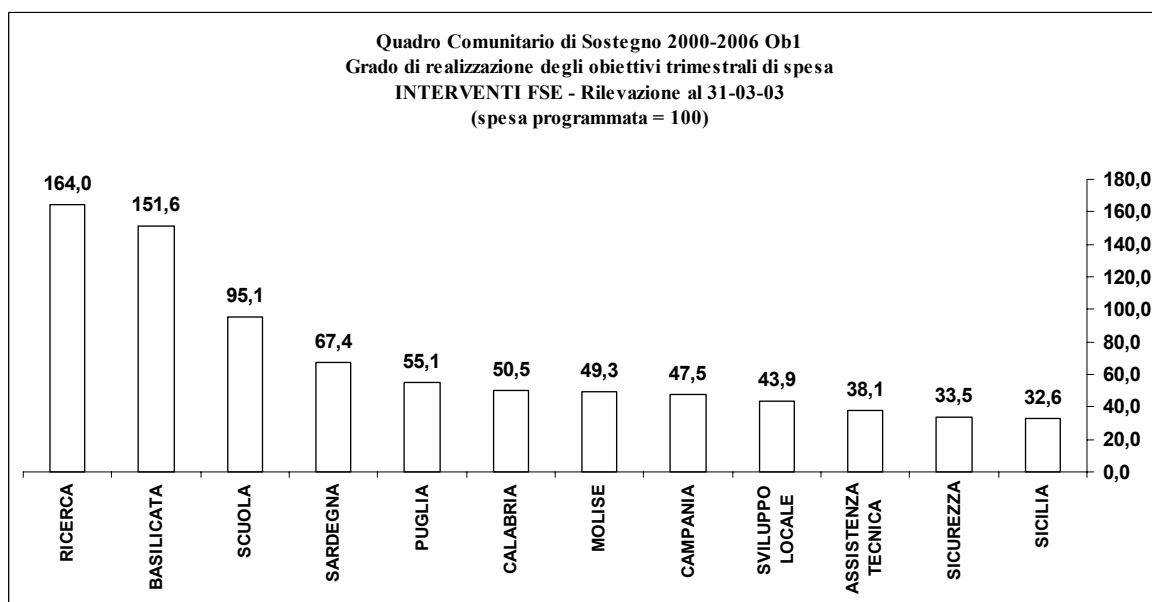


Fonte: MEF – DPS – Servizio Fondi Strutturali Comunitari

Anche per il **FSE** il calo a livello di fondo è confermato per la quasi totalità dei programmi, fatta eccezione per Campania e Puglia in controtendenza e per Assistenza tecnica e Molise sostanzialmente stabili (Grafico 2)

Per quanto riguarda i risultati al 31 marzo 2003 3 programmi (Basilicata, Ricerca e Scuola), sono nettamente sopra la media di Fondo, pari al 66,6%, il Por Sardegna sostanzialmente nella media, gli altri programmi presentano gradi di realizzazione molto bassi. Da segnalare il caso della Calabria, che nella relazione al Comitato di marzo era inclusa tra i programmi più performanti ed ora presenta un grado di realizzazione nettamente al di sotto della media (Grafico 7).

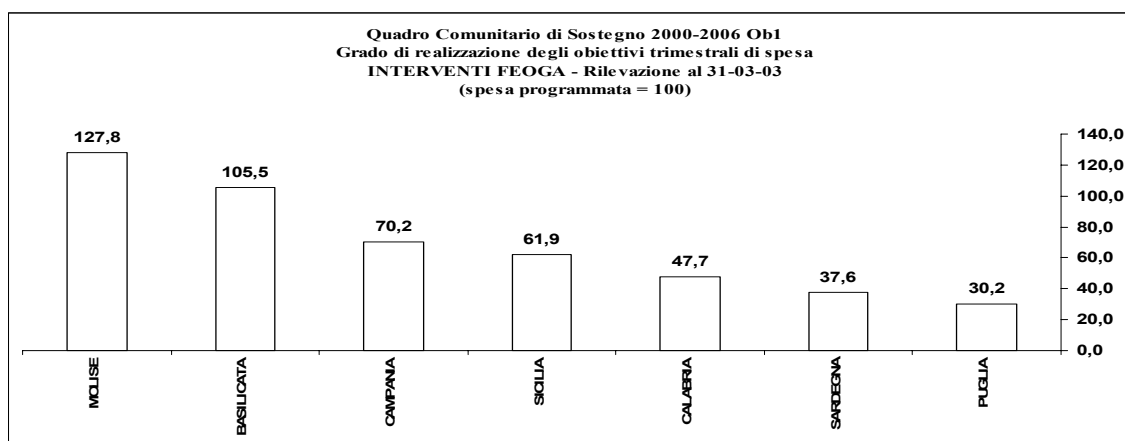
Grafico 2



Fonte: MEF – DPS – Servizio Fondi Strutturali Comunitari

Anche per il **FEOGA**, si conferma, a livello di intervento, l'arretramento del grado di realizzazione (Grafico 3). Tutti i programmi sono in calo rispetto alla rilevazione precedente, ad eccezione della Sicilia che appare in controtendenza (Grafico 8). Sul piano dei risultati, se si eccettuano gli ottimi risultati dei Programmi Basilicata e Molise, che, anche se in calo rispetto alla precedente rilevazione, si attestano ad un livello di spesa effettiva superiore all'obiettivo programmato, e l'andamento superiore alla media del Fondo dei POR Campania e Sicilia, tutti gli altri presentano livelli di realizzazione al di sotto del pur basso risultato medio a livello di Fondo.

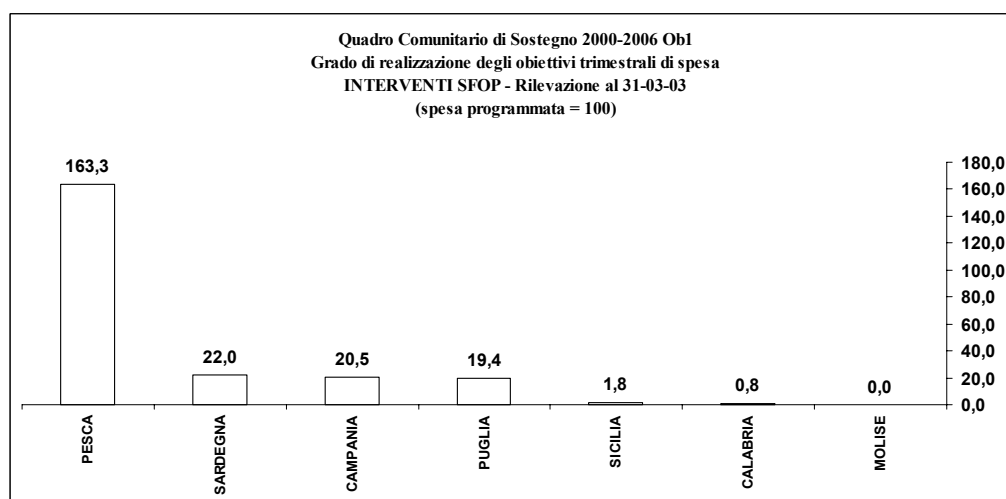
Grafico 3



Fonte: MEF – DPS – Servizio Fondi Strutturali Comunitari

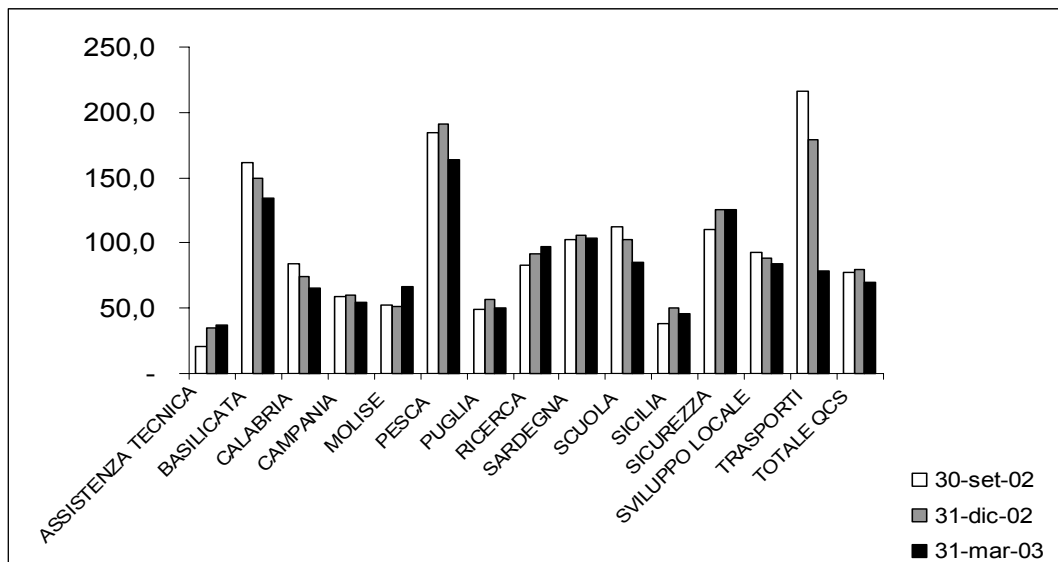
Per quanto riguarda, infine, lo **SFOP** (Grafico 4), la riduzione del grado di realizzazione degli obiettivi appare generalizzata per tutti i programmi (Grafico 9). A livello di risultato va in ogni caso segnalato il sempre ottimo andamento del PON Pesca, che mantiene un livello di realizzazione comunque superiore all'obiettivo programmato, mentre rimane largamente insufficiente quello raggiunto dall'insieme dei POR. Permane, quindi la forte divaricazione tra il grado di realizzazione del PON e quello dei Programmi regionali.

Grafico 4



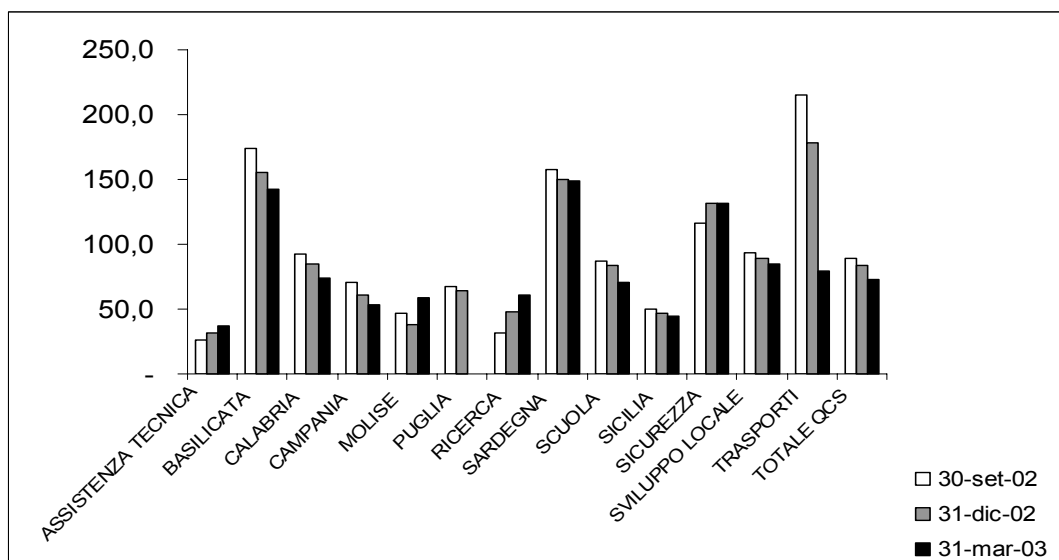
Fonte: MEF – DPS – Servizio Fondi Strutturali Comunitari

Grafico 5. QCS 2000-2006 Ob1 -Grado di realizzazione degli obiettivi trimestrali di spesa degli Interventi (3° e 4° trimestre 2002 – 1° trimestre 2003) – Totale Fondi
(spesa programmata = 100)



Fonte MEF – DPS – Servizio Fondi Strutturali Comunitari

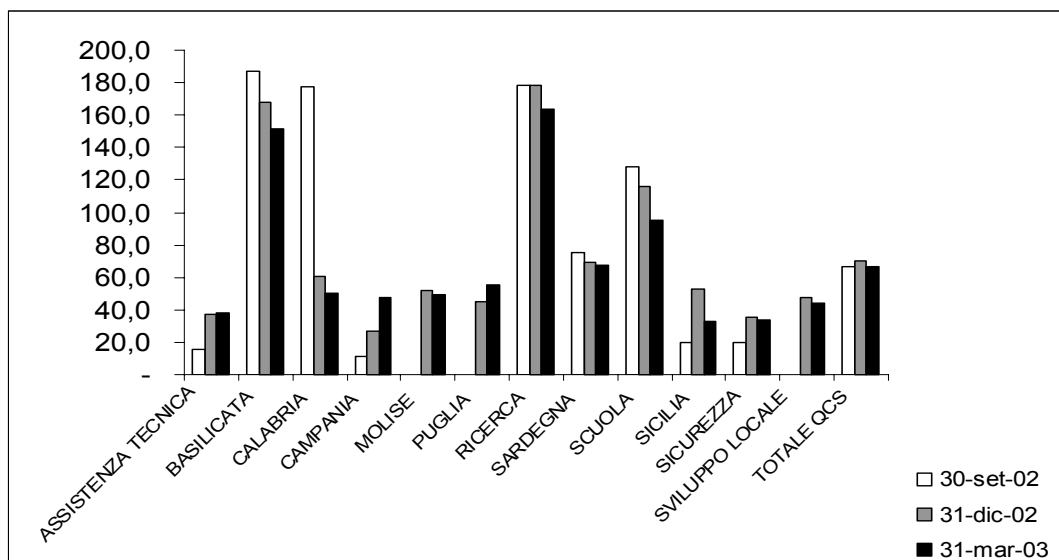
Grafico 6. QCS 2000-2006 Ob1 -Grado di realizzazione degli obiettivi trimestrali di spesa degli Interventi (3° e 4° trimestre 2002 – 1° trimestre 2003) – FESR
(spesa programmata = 100)



Fonte MEF – DPS – Servizio Fondi Strutturali Comunitari

Grafico 7. QCS 2000-2006 Ob1 -Grado di realizzazione degli obiettivi trimestrali di spesa degli Interventi (3° e 4° trimestre 2002 – 1° trimestre 2003) – FSE

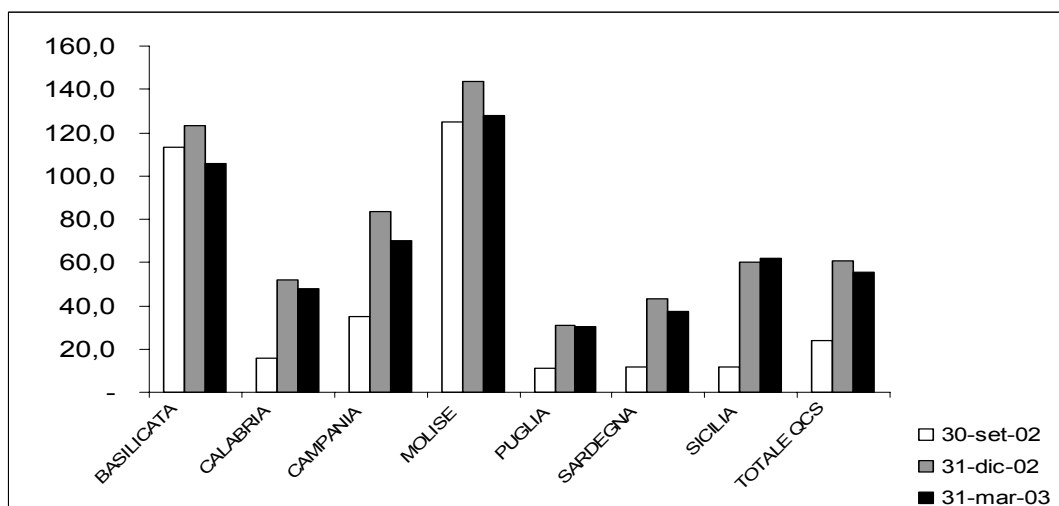
(spesa programmata = 100)



Fonte MEF – DPS – Servizio Fondi Strutturali Comunitari

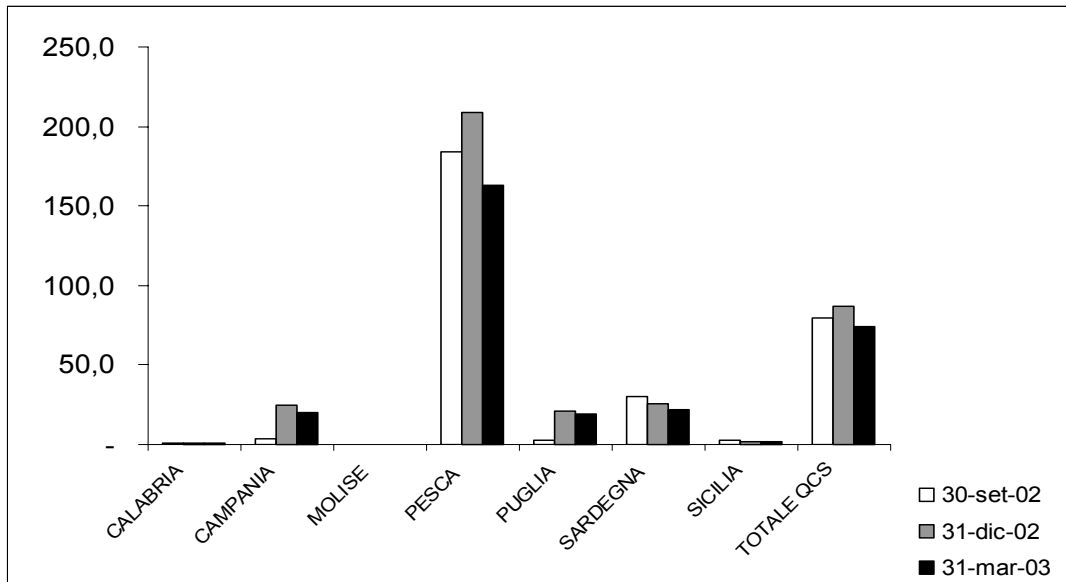
Grafico 8. QCS 2000-2006 Ob1 -Grado di realizzazione degli obiettivi trimestrali di spesa degli Interventi (3° e 4° trimestre 2002 – 1° trimestre 2003) – FEOGA

(spesa programmata = 100)



Fonte MEF – DPS – Servizio Fondi Strutturali Comunitari

Grafico 9. QCS 2000-2006 Ob1 -Grado di realizzazione degli obiettivi trimestrali di spesa degli Interventi (3° e 4° trimestre 2002 – 1° trimestre 2003) – SFOP
(spesa programmata = 100)



Fonte MEF – DPS – Servizio Fondi Strutturali Comunitari

2 Esecuzione del Bilancio Comunitario - Dettaglio per Fondo

Tabella 1

Fondi strutturali - Programmazione 2000-2006
QCS Obiettivo 1 - Programmi operativi
FESR - Spese certificate al 31-12-02 imputabili agli impegni 2001
Importi in Milioni di Euro (1)

Programma	Impegni 2001	Pagamenti			Importi Da richiedere al 31-12-03	Importi da richiedere	
		eseguiti	richiesti da eseguire	totale		previsti al 31-10-03	previsti al 31-12-03
	1	2	3	4=2+3	5=1-4	6	7
SVILUPPO LOCALE	606,967	3,227	0,000	3,227	603,740	607,500	0,000
RICERCA	82,690	4,684	13,334	18,018	64,672	39,638	25,034
SICUREZZA	80,088	60,285	1,081	61,366	18,722	22,807	0,000
SCUOLA	19,430	3,572	0,000	3,572	15,858	5,239	10,619
ASSISTENZA TECNICA	58,003	3,671	1,118	4,789	53,214	46,057	7,157
TRASPORTI	275,781	0,000	123,322	123,322	152,459	357,465	0,000
CALABRIA	104,429	11,140	93,289	104,429	0,000	271,565	0,000
CAMPANIA	406,227	22,587	5,987	28,574	377,653	362,662	14,991
MOLISE	17,627	3,603	3,667	7,270	10,357	29,941	0,000
PUGLIA	218,563	5,567	0,000	5,567	212,996	222,158	0,000
SARDEGNA	154,704	133,060	21,644	154,704	0,000	248,571	0,000
SICILIA	242,323	69,137	11,121	80,258	162,065	258,387	0,000
BASILICATA	50,233	32,874	17,359	50,233	0,000	13,866	0,000
TOTALE QCS	2317,065	353,407	291,922	645,329	1671,736	2485,856	57,801

(1) Gli importi riportati in tabella si riferiscono alla sola quota che impatta sul Bilancio UE (contributo comunitario)

Fonte MEF – DPS – Servizio Fondi Strutturali Comunitari

Tabella 2

Fondi strutturali - Programmazione 2000-2006
QCS Obiettivo 1 - Programmi operativi
FSE - Spese certificate al 31-12-02 imputabili agli impegni 2001
Importi in Milioni di Euro (1)

Programma	Impegni 2001	Pagamenti			Importi Da richiedere al 31-12-03	Importi da richiedere	
		eseguiti	richiesti da eseguire	totale		previsti al 31-10-03	previsti al 31-12-03
	1	2	3	4=2+3	5=1-4	6	7
SVILUPPO LOCALE	6,900	1,085	0,000	1,085	5,815	3,040	2,775
RICERCA	55,612	40,443	0,000	40,443	15,169	77,000	0,000
SICUREZZA	7,655	0,000	0,777	0,777	6,878	7,232	0,000
SCUOLA	48,665	34,174	6,063	40,237	8,428	52,031	0,000
ASSISTENZA TECNICA	69,611	3,410	7,787	11,197	58,414	71,889	0,000
CALABRIA	11,344	22,273	0,000	11,344	0,000	49,501	0,000
CAMPANIA	104,288	4,068	0,000	4,068	100,220	111,110	0,000
MOLISE	5,608	0,118	0,000	0,118	5,490	7,336	0,000
PUGLIA	75,465	1,018	0,003	1,021	74,444	76,721	0,000
SARDEGNA	47,288	8,125	0,000	8,125	39,163	39,545	0,000
SICILIA	91,647	0,000	17,687	17,687	73,960	100,517	0,000
BASILICATA	26,086	8,649	0,000	8,649	17,437	42,000	0,000
TOTALE QCS	550,169	123,363	32,317	144,751	405,418	637,922	2,775

(1) Gli importi riportati in tabella si riferiscono alla sola quota che impatta sul Bilancio UE (contributo comunitario)

Fonte MEF – DPS – Servizio Fondi Strutturali Comunitari

Tabella 3

Fondi strutturali - Programmazione 2000-2006
QCS Obiettivo 1 - Programmi operativi
FEOGA - Spese certificate al 31-12-02 imputabili agli impegni 2001
Importi in Milioni di Euro (1)

Programma	Impegni 2001	Pagamenti			Importi Da richiedere al 31-12-03	Importi da richiedere	
		eseguiti	richiesti da eseguire	totale		previsti al 31-10-03	previsti al 31-12-03
	1	2	3	4=2+3	5=1-4	6	7
CALABRIA	54,771	0,000	16,667	16,667	38,104	122,891	0,000
CAMPANIA	86,807	48,042	0,000	48,042	38,765	23,330	15,435
MOLISE	3,843	1,280	0,000	1,280	2,563	4,342	0,000
PUGLIA	59,788	3,458	0,000	3,458	56,330	198,796	0,000
SARDEGNA	54,193	7,986	1,827	9,813	44,380	28,092	16,288
SICILIA	104,969	12,729	1,683	14,412	90,557	83,094	7,463
BASILICATA	22,842	12,053	10,789	22,842	0,000	7,643	0,000
TOTALE QCS	387,213	85,548	30,966	116,514	270,699	468,188	39,186

(1) Gli importi riportati in tabella si riferiscono alla sola quota che impatta sul Bilancio UE (contributo comunitario)

Fonte MEF – DPS – Servizio Fondi Strutturali Comunitari

Tabella 4

Fondi strutturali - Programmazione 2000-2006
QCS Obiettivo 1 - Programmi operativi
SFOP - Spese certificate al 31-12-02 imputabili agli impegni 2001
Importi in Milioni di Euro (1)

Programma	Impegni 2001	Pagamenti			Importi Da richiedere al 31-12-03	Importi da richiedere	
		eseguiti	richiesti da eseguire	totale		previsti al 31-10-03	previsti al 31-12-03
	1	2	3	4=2+3	5=1-4	6	7
PESCA	17,400	25,458	0,000	17,400	0,000	16,647	0,000
CALABRIA	0,000	1,328	0,000	0,000	0,000	3,500	0,000
CAMPANIA	0,000	2,838	0,000	0,000	0,000	3,268	0,000
MOLISE	0,000	0,032	0,000	0,000	0,000	0,064	0,000
PUGLIA	0,000	2,184	0,000	0,000	0,000	4,550	0,000
SARDEGNA	0,000	2,856	0,000	0,000	0,000	54,179	0,000
SICILIA	0,000	3,618	0,000	0,000	0,000	10,228	0,000
TOTALE QCS	17,400	38,314	0,000	17,400	0,000	92,436	0,000

(1) Gli importi riportati in tabella si riferiscono alla sola quota che impatta sul Bilancio UE (contributo comunitario)

Fonte MEF – DPS – Servizio Fondi Strutturali Comunitari