



LA SPESA PUBBLICA NELLA REGIONE UMBRIA PER SETTORI DI INTERVENTO E LIVELLI DI GOVERNO

MIRELLA CASTRICHINI

Nucleo CPT Regione Umbria

3 ottobre 2008 - Relais Borgo Brufa - Brufa di Torgiano (PG)





IL PROGETTO CPT: COSA È

Strumento in grado di fornire una **misurazione dei flussi finanziari pubblici** con articolazione territoriale

Strumento in grado di produrre un **conto consolidato** per ciascuna regione italiana

Il progetto CPT: Come è organizzato

- **Nucleo Centrale** presso il DPS del Ministero dell'economia e delle finanze
- **21 Nuclei Regionali** operanti presso ciascuna regione italiana





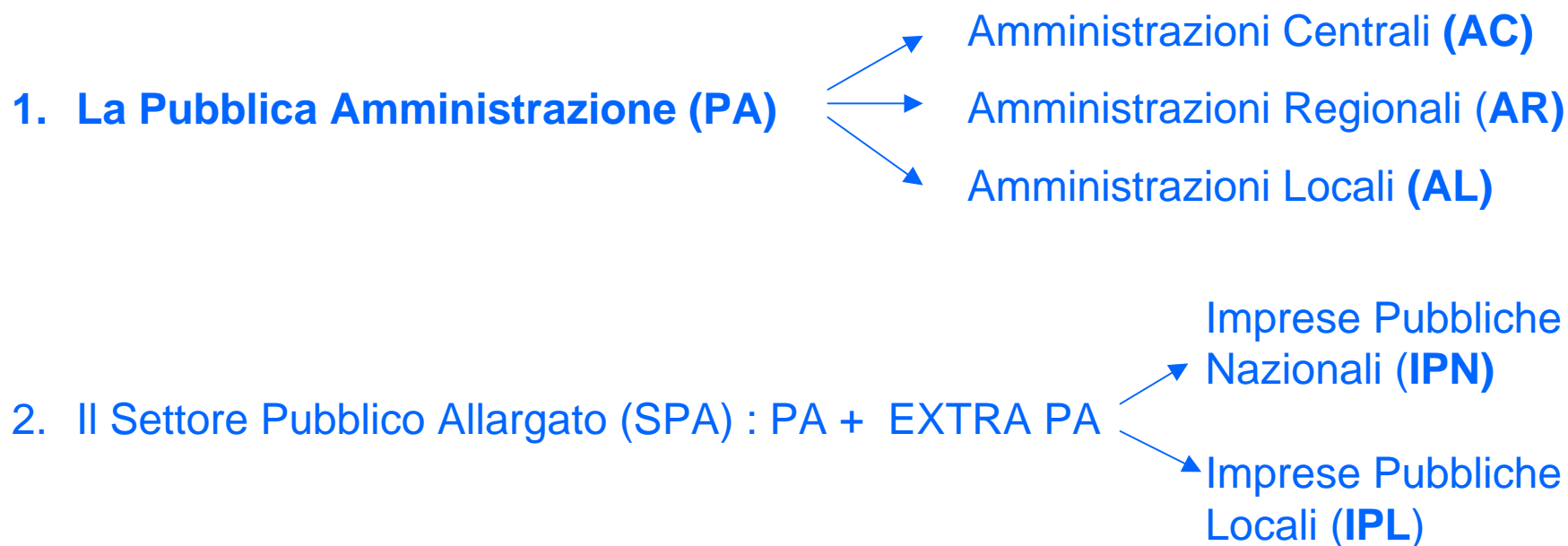
IL PROGETTO CPT: GLI OBIETTIVI

1. Fornisce una **analisi approfondita della finanza pubblica regionale**
2. Fornisce una **ricostruzione dei flussi finanziari di spesa e di entrata** di tutti i soggetti pubblici che operano su ciascun territorio regionale
3. Realizza una **banca dati** in grado di fornire con frequenza annuale informazioni con le caratteristiche di completezza, flessibilità e dettaglio territoriale
4. Misura e analizza la distribuzione della spesa per **livelli di governo**, nonché la sua **composizione settoriale** e la sua **classificazione economica**
5. Permette di effettuare una **analisi su diversi universi** di riferimento: la PA e il SPA
6. Rappresenta un importante strumento di analisi territoriale dei flussi finanziari a **supporto dell'attività di programmazione**, delle decisioni di investimento pubblico e quindi del policy maker
7. Rappresenta un importante strumento volto a **misurare i risultati dell'intervento pubblico** e l'impatto delle politiche regionali
8. Uno strumento fondamentale per misurare gli **squilibri territoriali**, le ineguaglianze inter e intraregionali e quindi i punti di forza e di debolezza di ciascuna regione
9. Un utile **strumento di valutazione e conoscenza** a supporto del processo di decentramento amministrativo e fiscale in corso nel nostro Paese



IL PROGETTO CPT: L'UNIVERSO DI RIFERIMENTO

I CPT producono informazioni con riferimento a due universi:



IL SETTORE PUBBLICO ALLARGATO

PUBBLICA AMMINISTRAZIONE

Amministrazione centrale

Stato
Patrimonio dello Stato SpA
Altri Enti dell'Amministrazione centrale
ANAS
Enti di Previdenza

Amministrazione regionale

Regioni e Province Autonome
Enti dipendenti dalle Regioni
ASL, Ospedali, IRCCS

Amministrazione Locale

Province e città metropolitane
Amministrazioni Comunali
Comunità Montane e Unioni di E. Locali
Camera di Commercio, Ind. e Artigianato
Università
Enti Dipendenti da Amm. Locali
Autorità e Enti Portuali

SETTORE EXTRA PA

Imprese Pubbliche Nazionali (IPN)

Azienda dei Monopoli di Stato
Cassa Depositi e Prestiti
ENEL
Poste Italiane SpA
Ferrovie dello Stato
ENI
ACI
Aziende ex IRI
Ente Nazionale di Assistenza al Volo
Gestore della Rete di Trasmissione Nazionale
Infrastrutture SpA
Italia Lavoro
Società Italiana per le Imprese all'Estero
Società Gestione Impianti Idrici
Società Gestione Impianti Nucleari
Sviluppo Italia

Imprese Pubbliche Locali (IPL)

Consorzi e forme associative di Enti Locali
Aziende e istituzioni locali
Società e fondazioni partecipate



LA SPESA PUBBLICA IN UMBRIA

La **spesa pubblica totale del SPA** in Umbria nel 2006 ammonta a **12.078 milioni di euro**

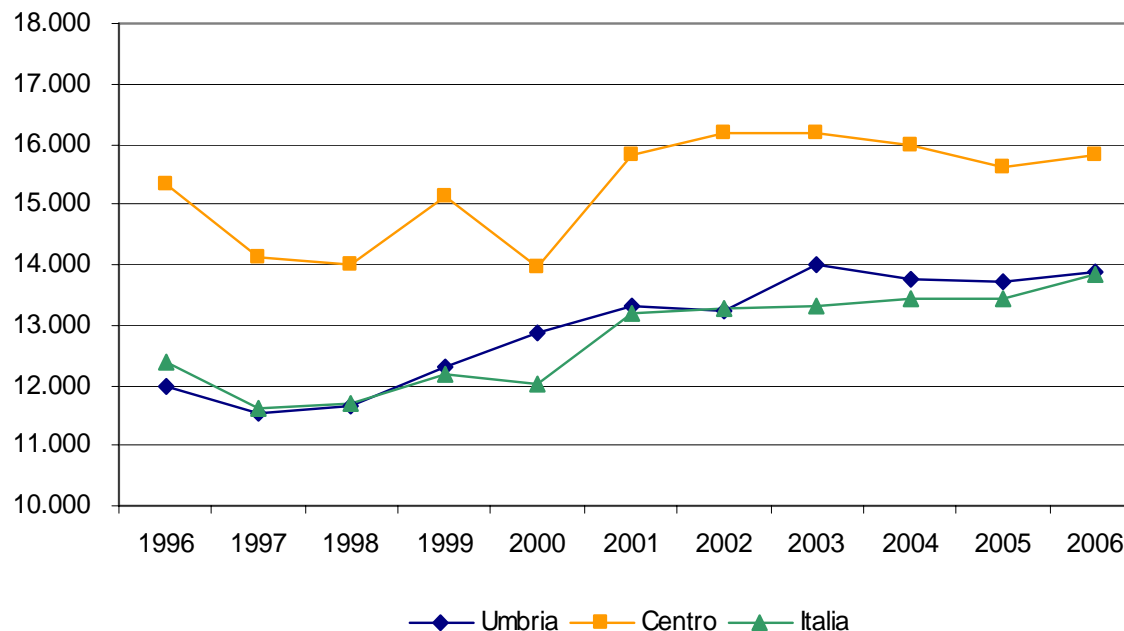
La spesa totale procapite del **SPA** nel 2006 è pari a:

13.875 euro per l'Umbria

13.829 euro per l'Italia

15.813 euro per il Centro

SPA - Spesa totale procapite (euro a prezzi costanti 2000)

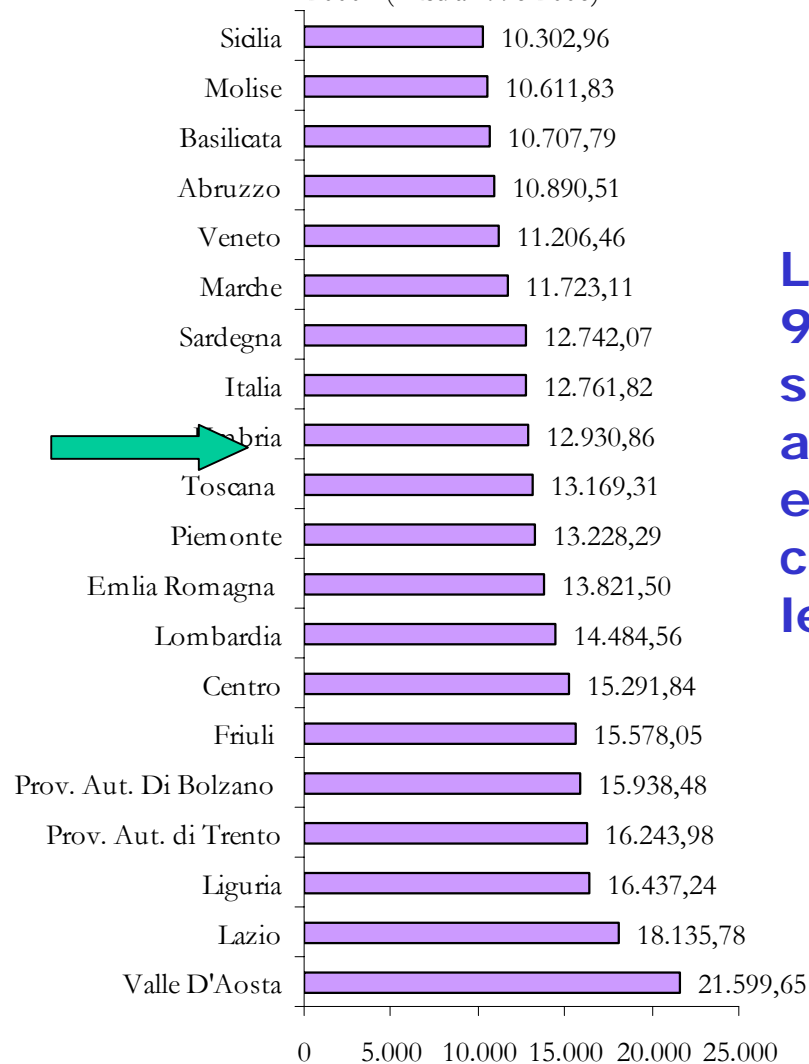


Fonte: Elaborazioni su dati Conti Pubblici Territoriali



LA SPESA TOTALE DEL SPA

Spesa totale del SPA - Valori in euro procapite a prezzi costanti
2000 - (Media 1996-2006)



L'Umbria nel periodo 96-2006 presenta una spesa totale media annua pari a 12.930 euro procapite e si colloca all'8° posto tra le regioni italiane

Fonte: Elaborazioni su dati Conti Pubblici Territoriali



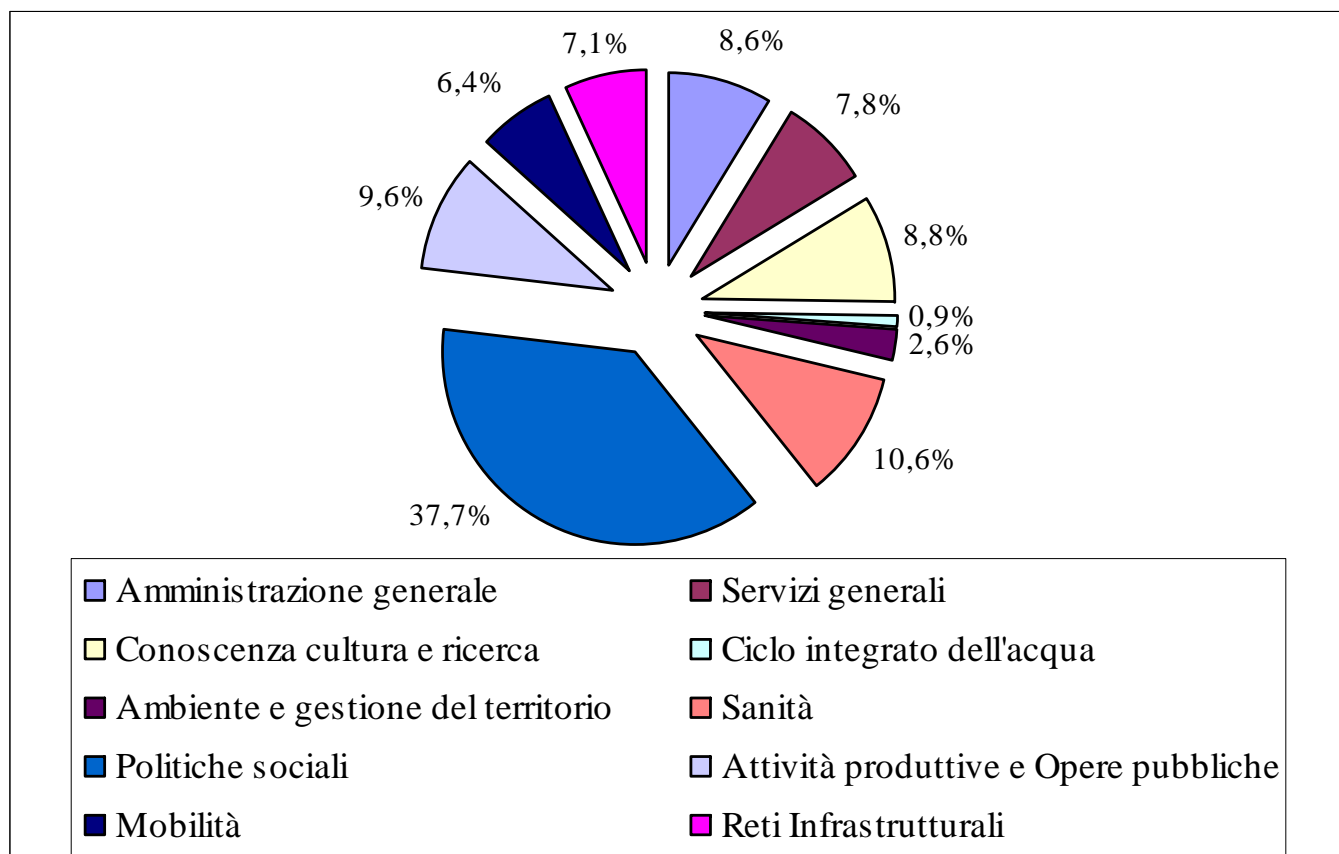
I MACROSETTORI DI INTERVENTO

Macrosettori monografia	Settori CPT
Amministrazione generale	Amministrazione generale
Servizi generali	<ul style="list-style-type: none"> Difesa Sicurezza pubblica Giustizia Oneri non ripartibili
Conoscenza, cultura e ricerca	<ul style="list-style-type: none"> Istruzione Formazione Ricerca e sviluppo Cultura e servizi ricreativi
Ciclo integrato dell'acqua	<ul style="list-style-type: none"> Acqua Fognature e depurazione delle acque
Ambiente e gestione del territorio	<ul style="list-style-type: none"> Ambiente Smaltimento dei rifiuti Altri interventi igienico sanitari
Sanità	Sanità
Politiche sociali	<ul style="list-style-type: none"> Interventi in campo sociale e assistenza e beneficenza Previdenza e integrazione salariale Lavoro
Attività produttive e Opere pubbliche	<ul style="list-style-type: none"> Agricoltura Pesca marittima e acquicoltura Commercio Edilizia abitativa e Urbanistica Industria e artigianato Altre in campo economico Altre opere pubbliche Turismo
Mobilità	<ul style="list-style-type: none"> Viabilità Altri trasporti
Reti infrastrutturali	<ul style="list-style-type: none"> Telecomunicazioni Energia



SPA - SPESA PER MACROSETTORI IN UMBRIA

(valori percentuali, media 96-2006)

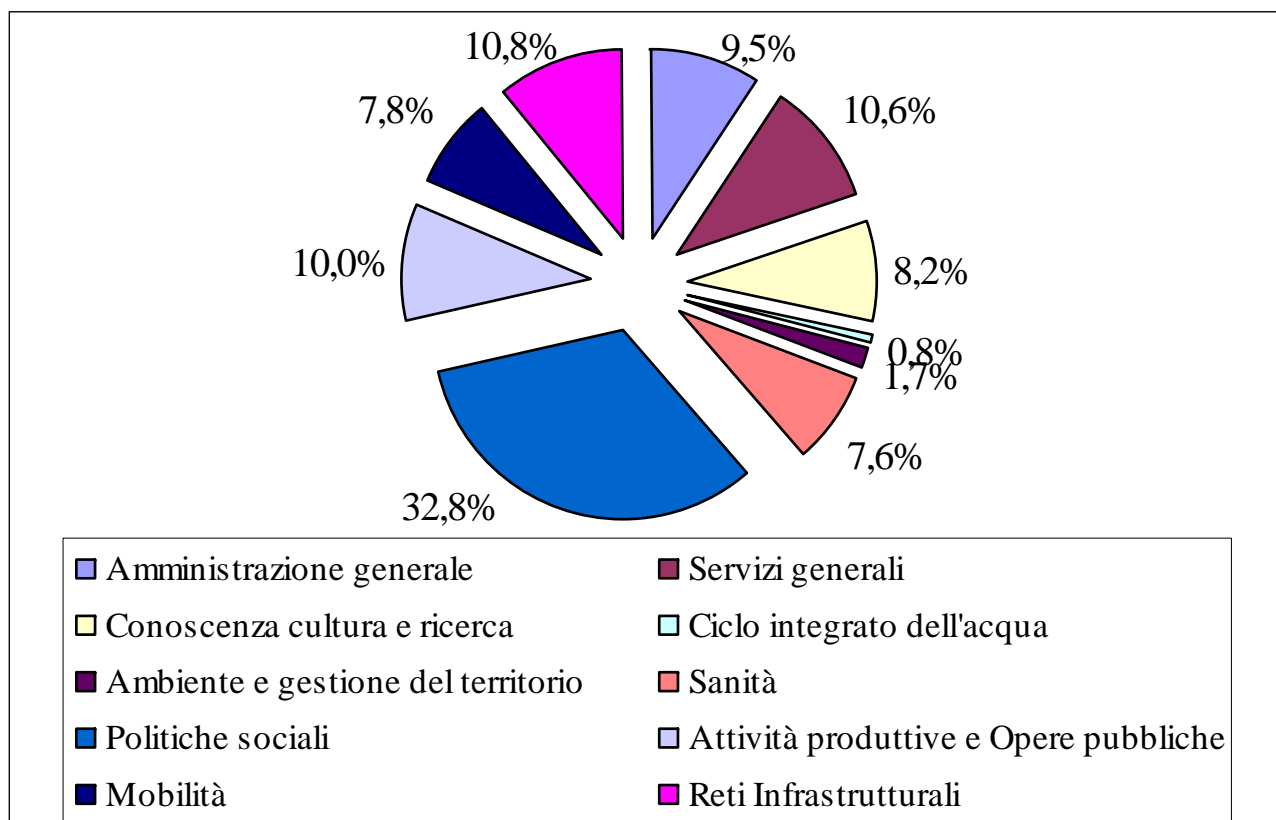


Fonte: Elaborazioni su dati Conti Pubblici Territoriali



SPA - SPESA PER MACROSETTORI NEL CENTRO

(valori percentuali, media 96-2006)

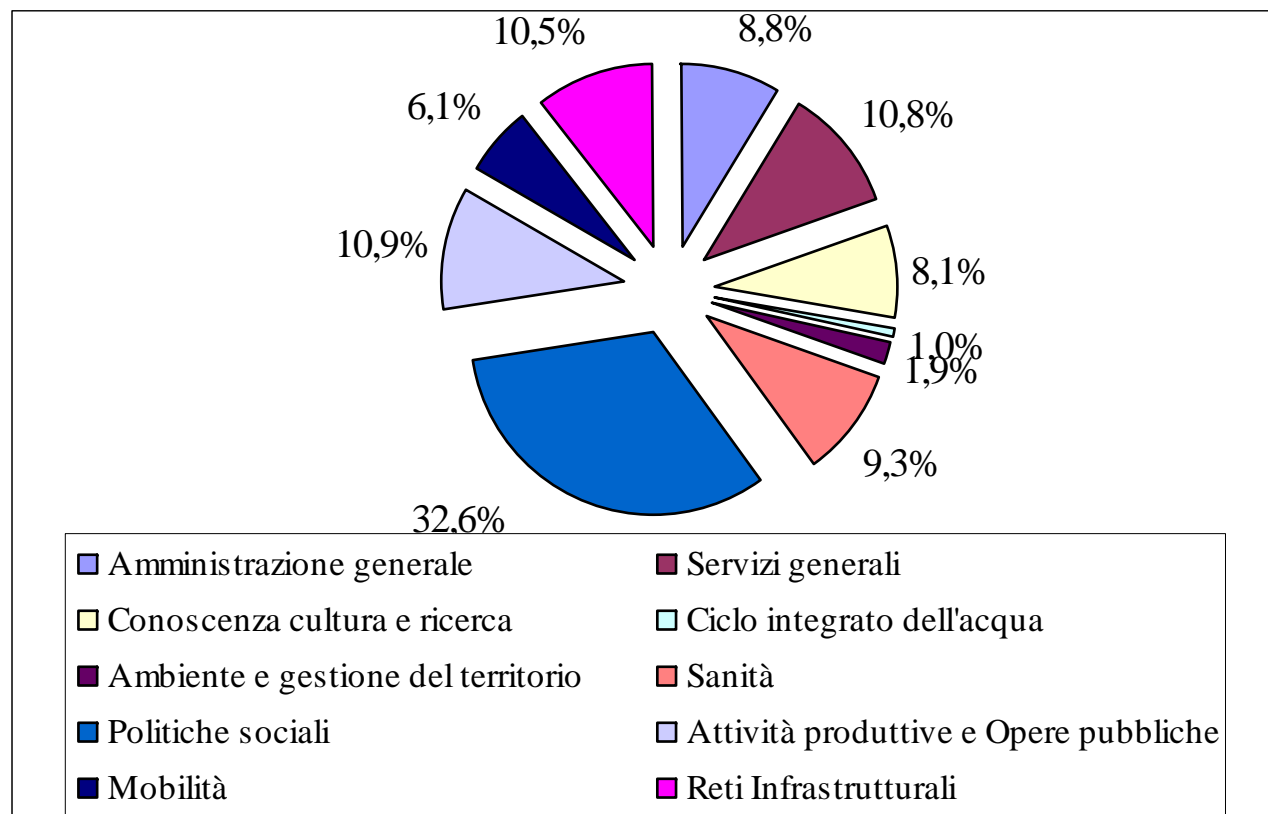


Fonte: Elaborazioni su dati Conti Pubblici Territoriali



SPA - SPESA PER MACROSETTORI IN ITALIA

(valori percentuali, media 96-2006)



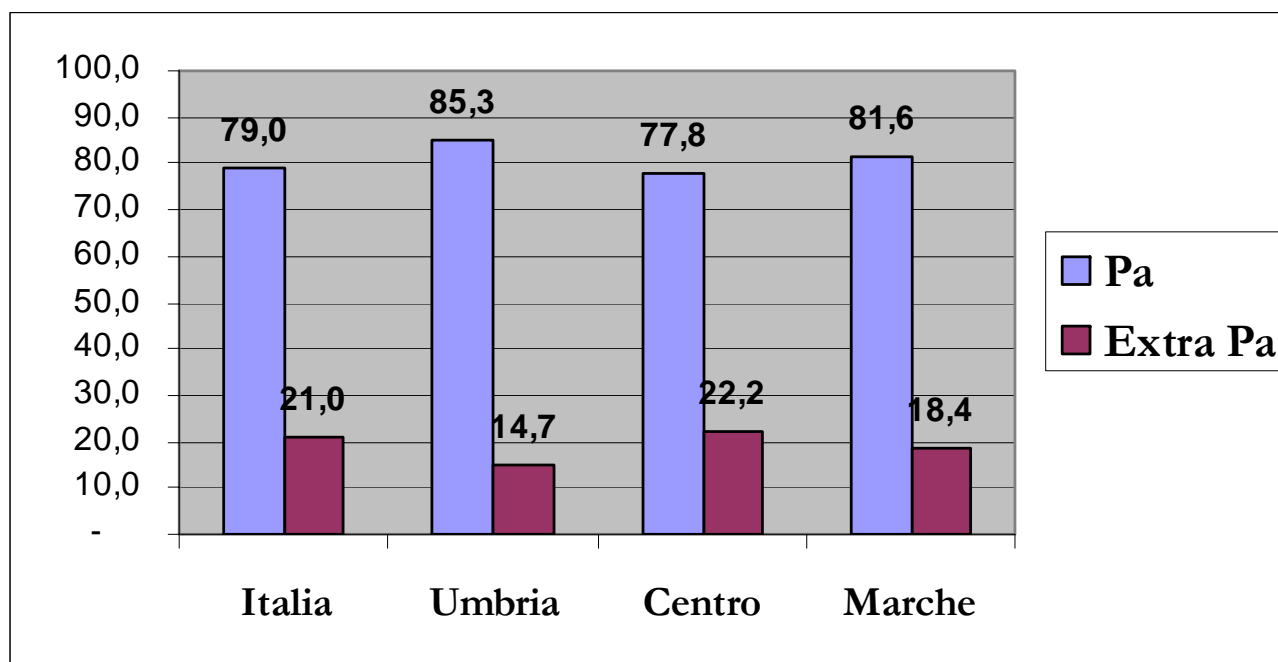
Fonte: Elaborazioni su dati Conti Pubblici Territoriali



LA SPESA PUBBLICA IN UMBRIA PER LIVELLI DI GOVERNO

(valori percentuali, media 96-2006)

SPA – Spesa procapite per livelli di governo (valori %, media 96-2006)



Fonte: Elaborazioni su dati Conti Pubblici Territoriali

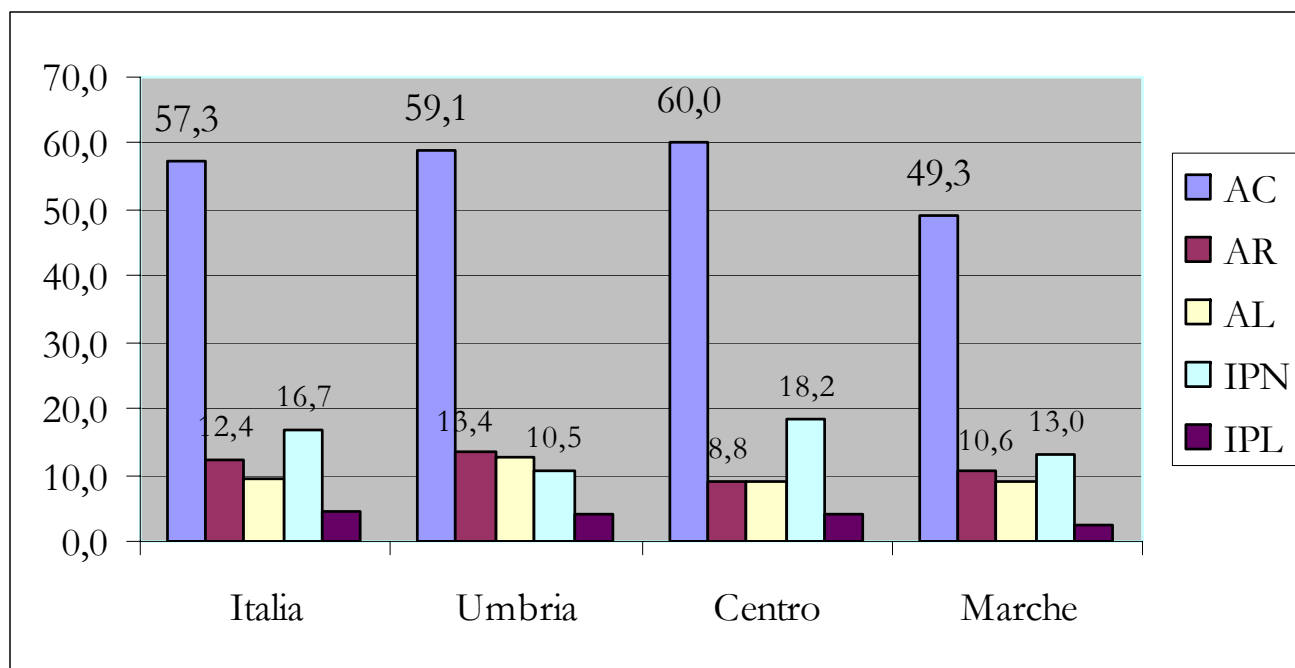
L'Umbria è caratterizzata da una più elevata quota di spesa della PA rispetto all'Italia e al Centro



LA SPESA PUBBLICA IN UMBRIA PER LIVELLI DI GOVERNO

(valori percentuali, media 96-2006)

SPA – Spesa procapite per livelli di governo (valori %, media 96-2006)



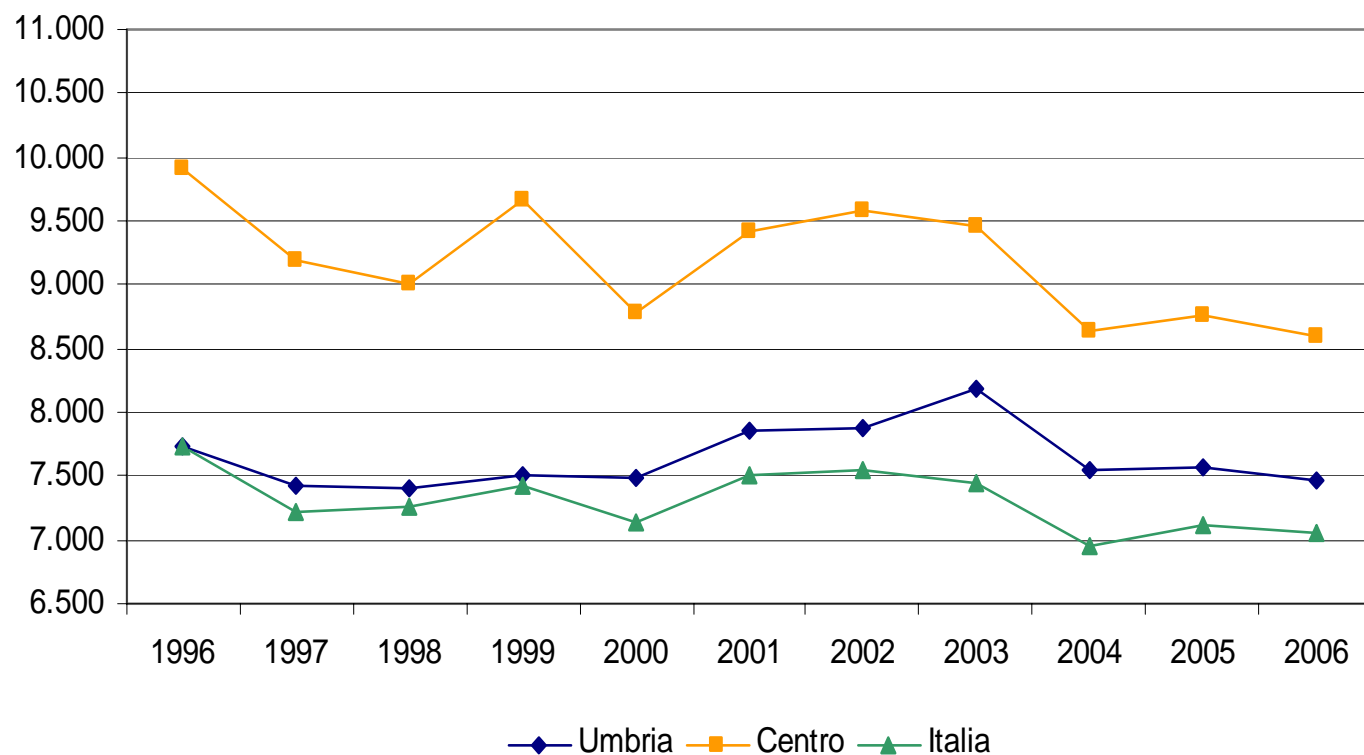
In Umbria la spesa proveniente dal livello centrale, AC e IPN, è inferiore al dato nazionale di 4,4 punti percentuali.

Fonte: Elaborazioni su dati Conti Pubblici Territoriali



AMMINISTRAZIONI CENTRALI SPESA PROCAPITE

(euro a prezzi costanti 2000)



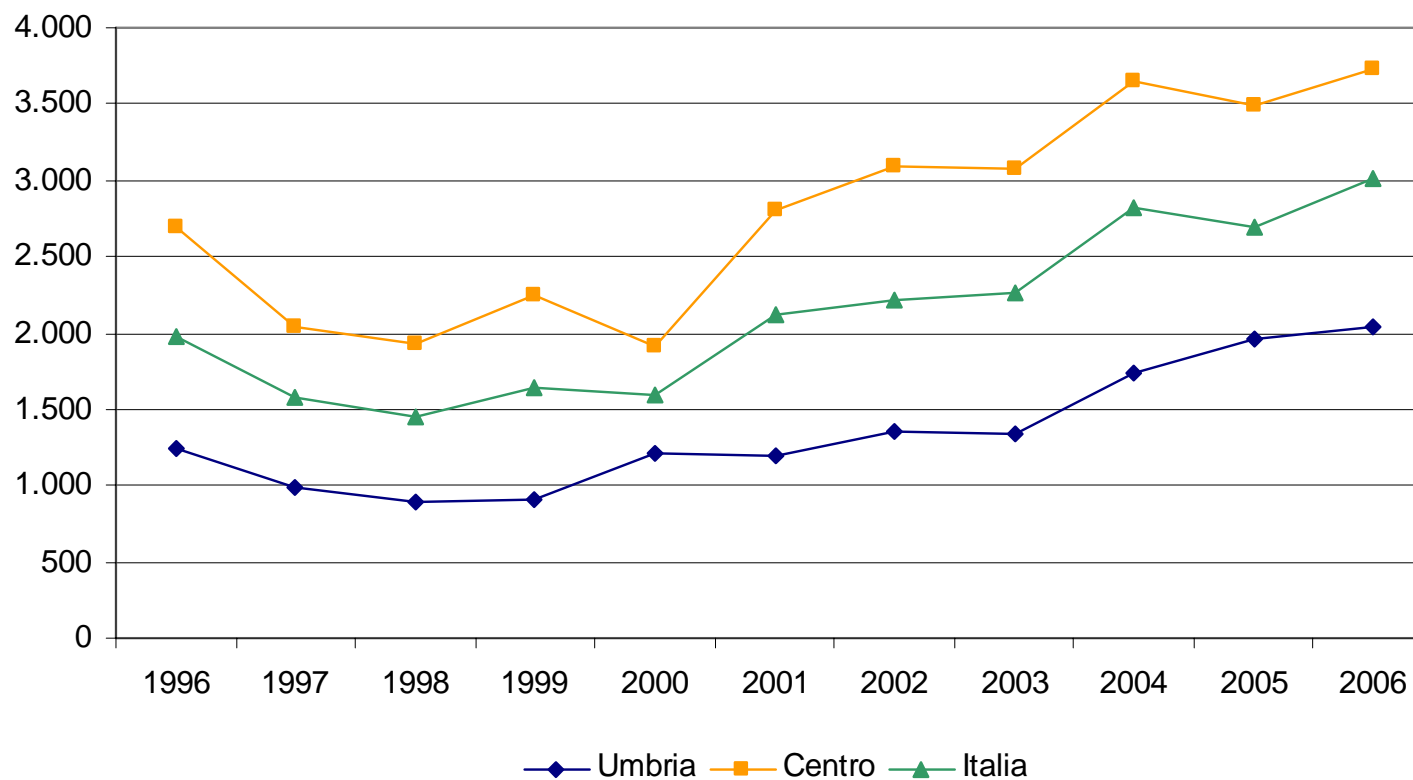
Fonte: Elaborazioni su dati Conti Pubblici Territoriali



IMPRESSE PUBBLICHE NAZIONALI

SPESA PROCAPITE

(euro a prezzi costanti 2000)



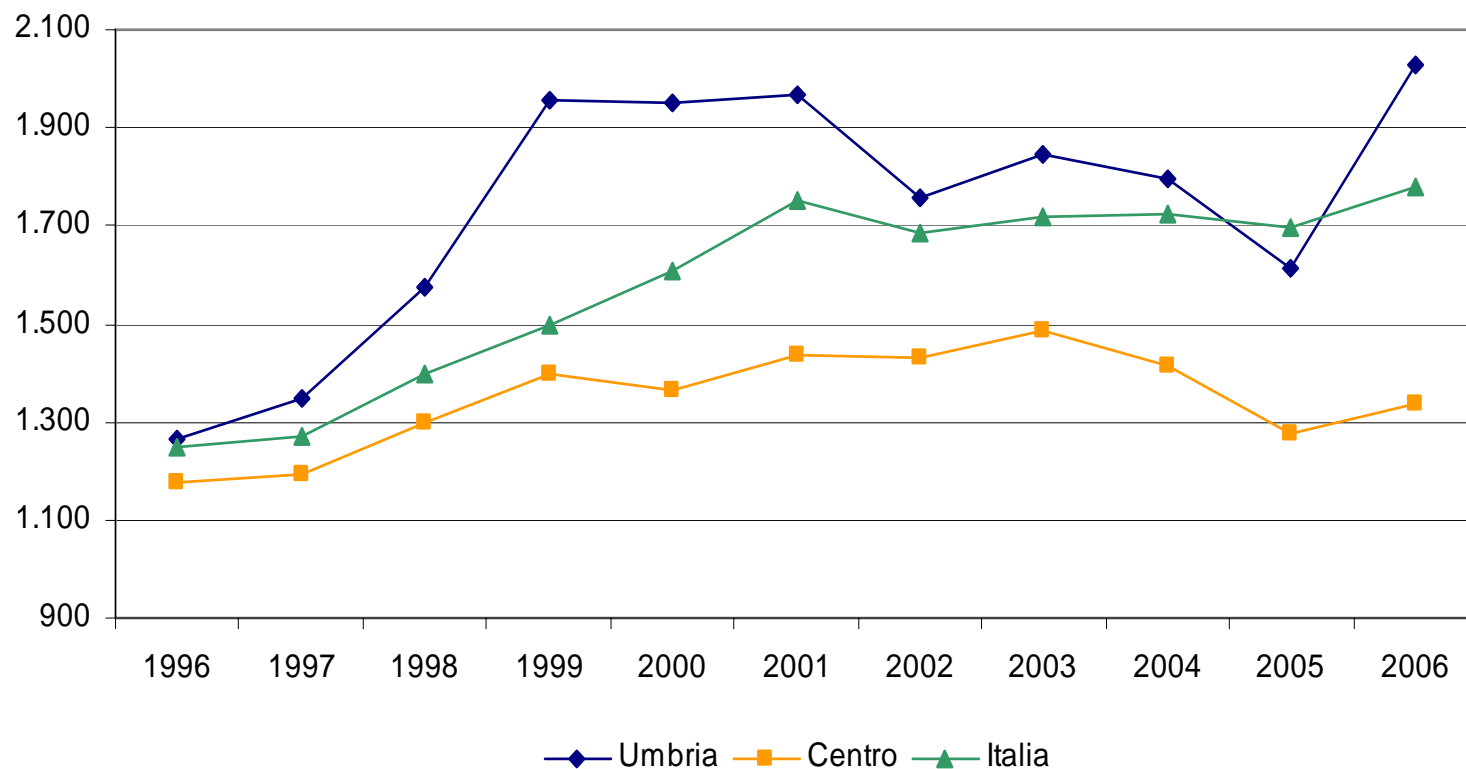
Fonte: Elaborazioni su dati Conti Pubblici Territoriali



AMMINISTRAZIONI REGIONALI

SPESA PROCAPITE

(euro a prezzi costanti 2000)

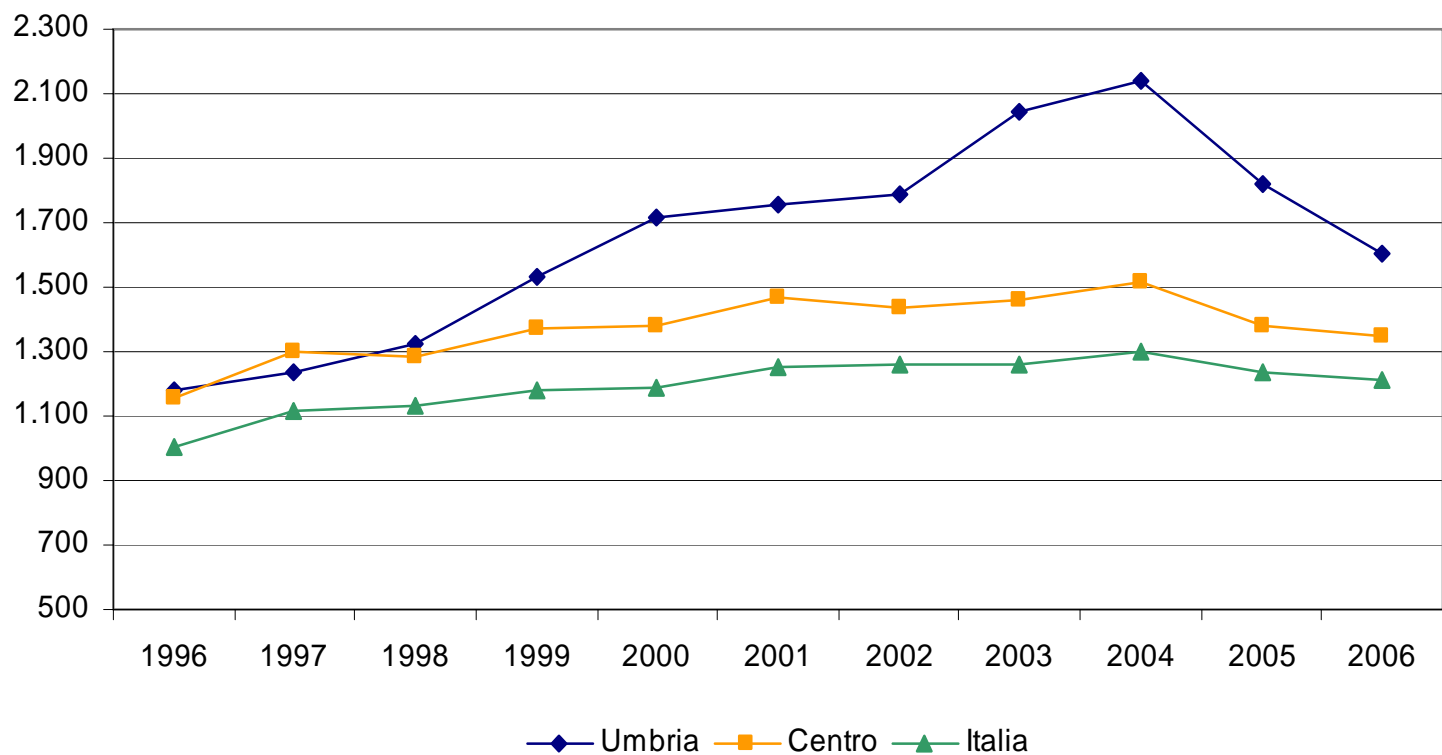


Fonte: Elaborazioni su dati Conti Pubblici Territoriali



AMMINISTRAZIONI LOCALI SPESA PROCAPITE

(euro a prezzi costanti 2000)



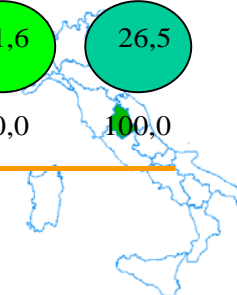
Fonte: Elaborazioni su dati Conti Pubblici Territoriali



SPESA PROCAPITE PER MACROSETTORE: DISTRIBUZIONE PER LIVELLI DI GOVERNO

(valori percentuali, media 1996-2006)

	Amm. Centrali		Amm. Regionali		Amm. Locali		IPN		IPL	
	Umbria	Italia	Umbria	Italia	Umbria	Italia	Umbria	Italia	Umbria	Italia
Amministrazione Generale	8,4	10,4	5,9	5,7	21,4	23,4	0,0	0,0	1,1	0,1
Servizi generali	12,5	17,6	2,1	3,9	1,8	3,2	0,0	0,0	0,0	0,0
Conoscenza, cultura e ricerca	8,7	8,8	2,4	4,3	25,1	26,3	0,0	0,0	1,6	2,0
Ciclo integrato dell'acqua	0,1	0,0	0,1	0,7	3,7	3,9	0,0	0,0	8,4	11,0
Ambiente e gestione del territorio	0,1	0,2	1,2	1,5	14,1	11,6	0,0	0,0	13,7	12,9
Sanità	0,3	0,3	75,8	73,1	0,0	0,0	0,0	0,0	6,6	2,5
Politiche sociali	62,8	55,3	0,4	1,4	4,0	7,0	0,1	0,0	0,2	1,4
Attività produttive e opere pubbliche	4,0	5,2	10,5	7,2	19,1	10,3	14,8	31,5	43,5	19,2
Mobilità	2,8	1,9	1,5	2,0	10,7	14,3	20,6	14,1	23,2	24,3
Rete infrastrutturali	0,3	0,3	0,2	0,2	0,0	0,0	64,6	54,4	1,6	26,5
Totale	100,0	100,0	100,0	100,0	100,0	100,0	100,0	100,0	100,0	100,0

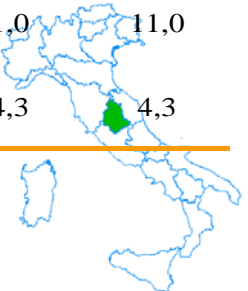




SPESA PROCAPITE PER LIVELLI DI GOVERNO: DISTRIBUZIONE PER MACROSETTORE

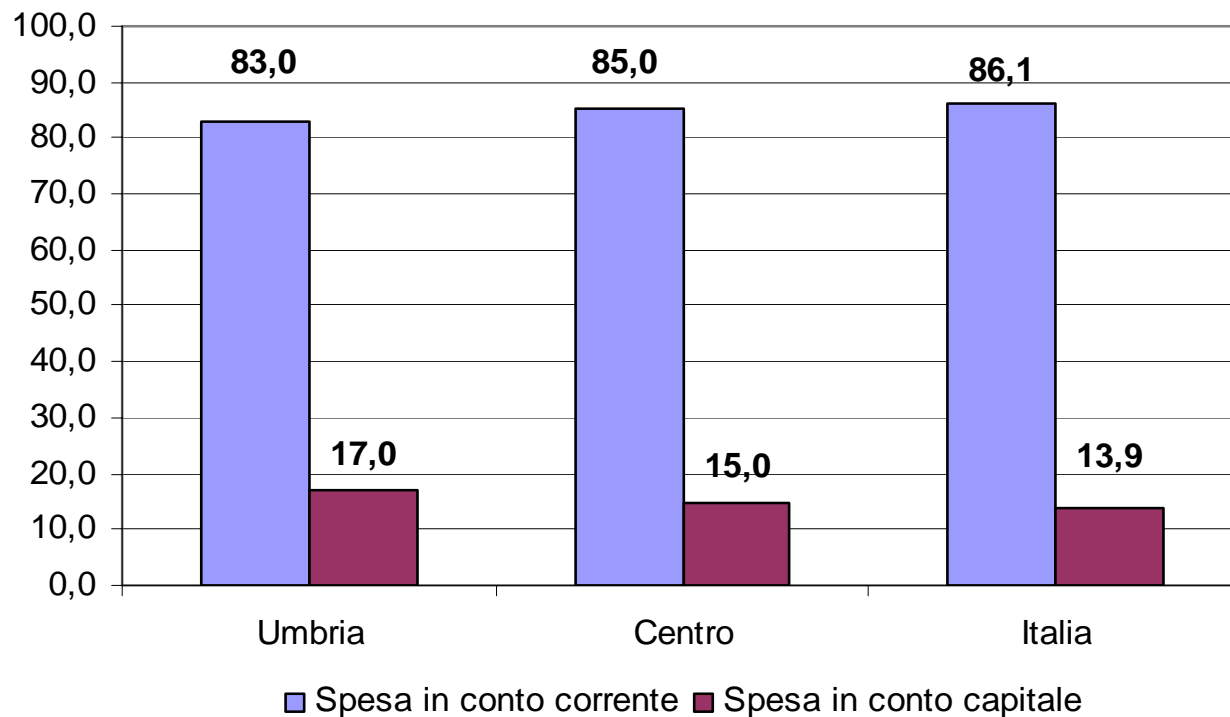
(valori percentuali, media 1996-2006)

	Amm. Centrali		Amm. Regionali		Amm. Locali		IPN		IPL	
	Umbria	Italia	Umbria	Italia	Umbria	Italia	Umbria	Italia	Umbria	Italia
Amministrazione Generale	58,3	67,2	9,2	8,0	31,9	24,8	0,0	0,0	0,5	0,1
Servizi generali	93,6	92,9	3,5	4,4	2,9	2,7	0,0	0,0	0,0	0,0
Conoscenza, cultura e ricerca	58,9	62,1	3,7	6,6	36,6	30,3	0,0	0,0	0,8	1,1
Ciclo integrato dell'acqua	3,5	2,9	1,9	8,8	53,6	37,8	0,0	0,3	41,1	50,1
Ambiente e gestione del territorio	2,8	4,5	6,0	9,8	68,8	56,6	0,0	0,0	22,4	29,0
Sanità	1,4	1,9	95,9	96,9	0,0	0,0	0,0	0,0	2,7	1,2
Politiche sociali	98,5	97,2	0,1	0,5	1,4	2,0	0,0	0,0	0,0	0,2
Attività produttive e opere pubbliche	24,6	27,2	14,7	8,2	25,4	8,9	16,1	48,1	19,3	7,6
Mobilità	25,8	18,1	3,2	4,0	21,5	21,9	33,9	38,6	15,5	17,3
Rete infrastrutturali	2,7	1,9	0,3	0,3	0,0	0,0	96,0	86,8	1,0	11,0
Totale	59,1	57,3	13,4	12,4	12,8	9,4	10,5	16,7	4,3	4,3



SPA – SPESA PROCAPITE PER MACROCATEGORIE ECONOMICHE

(valori percentuali, media 1996-2006)



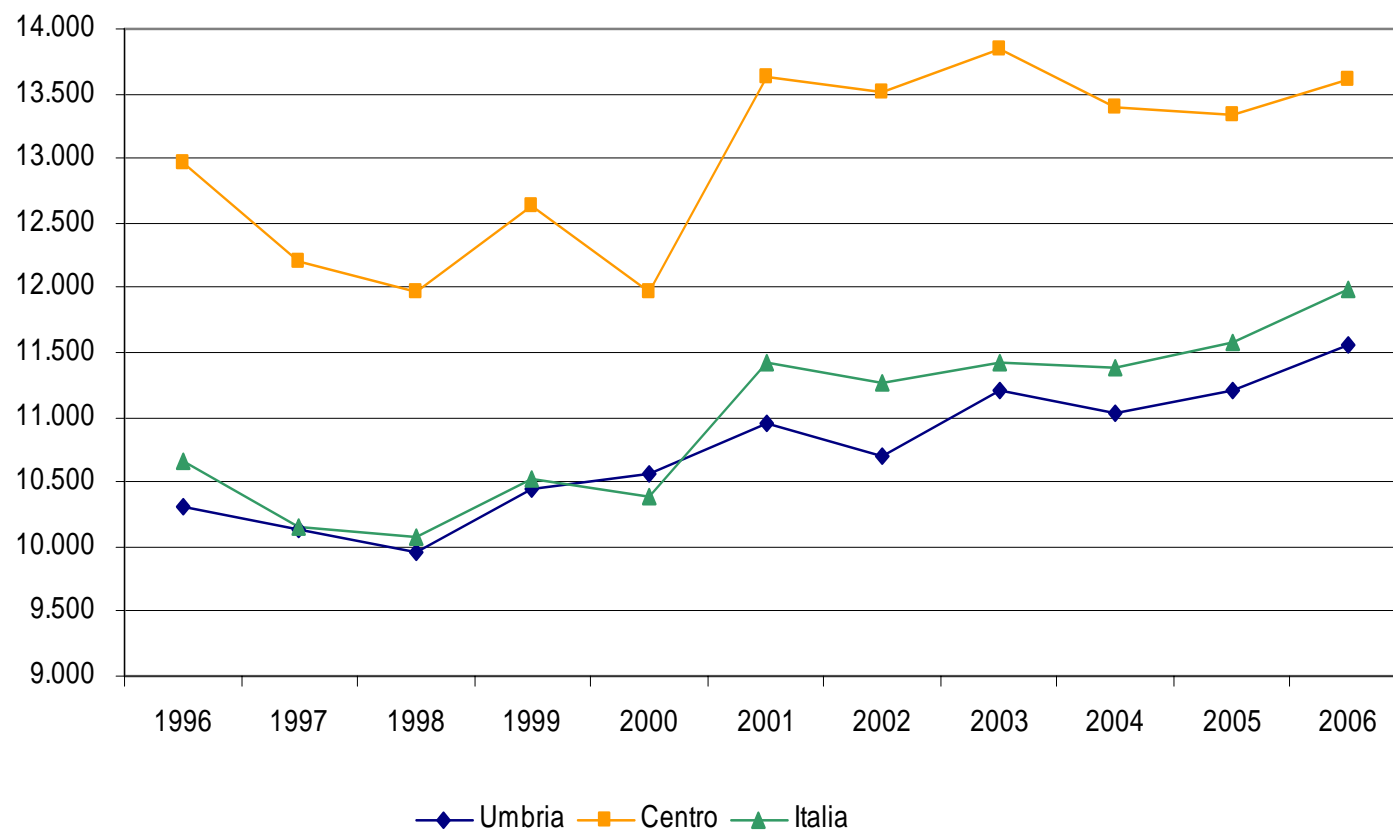
L'Umbria è caratterizzata da una più elevata quota di spesa in conto capitale rispetto all'Italia e al Centro

Fonte: Elaborazioni su dati Conti Pubblici Territoriali



SPA – SPESA CORRENTE PROCAPITE

(valori percentuali, media 1996-2006)

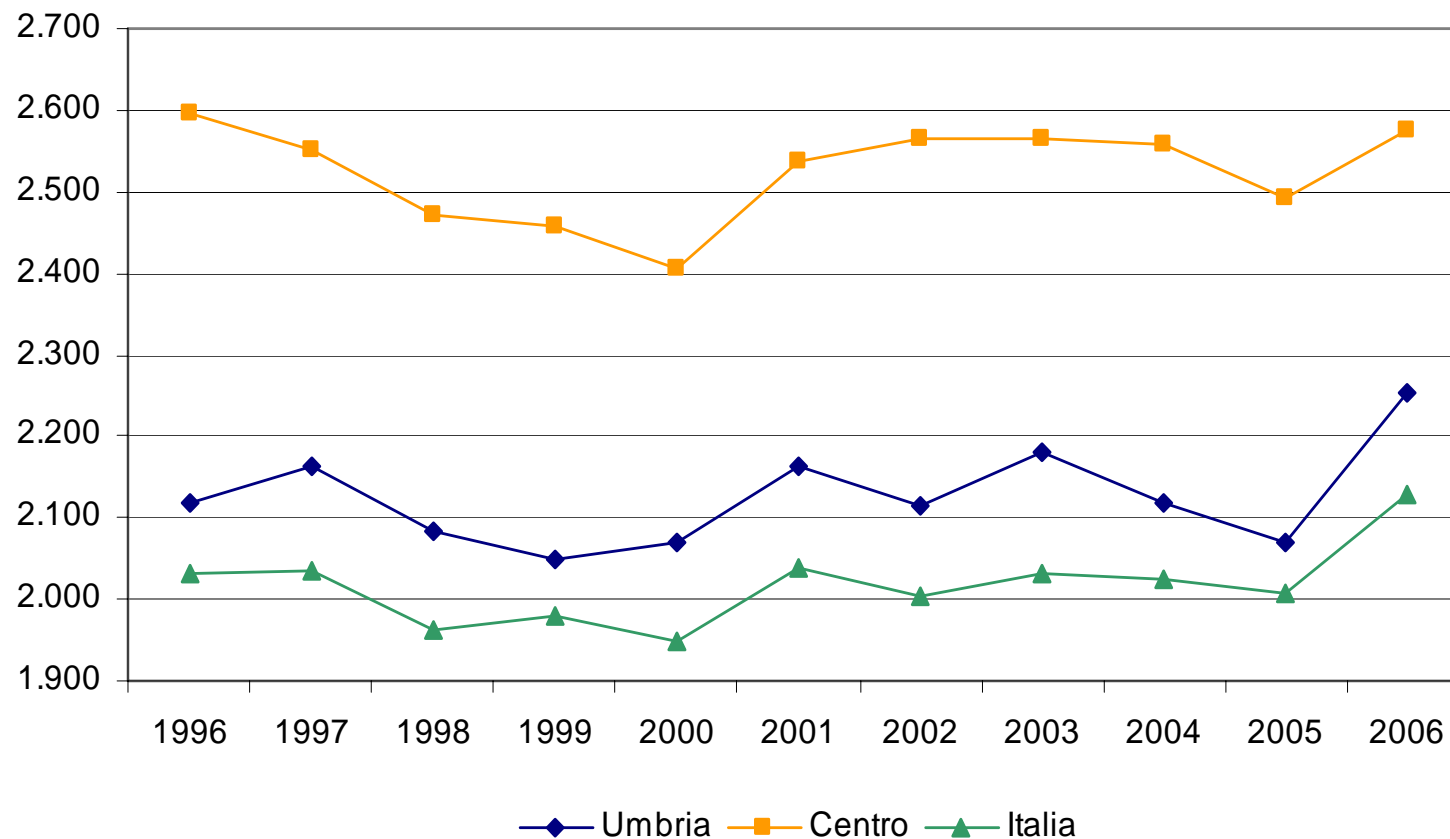


Fonte: Elaborazioni su dati Conti Pubblici Territoriali



SPA – SPESA CORRENTE PER IL PERSONALE

(euro a prezzi costanti 2000)

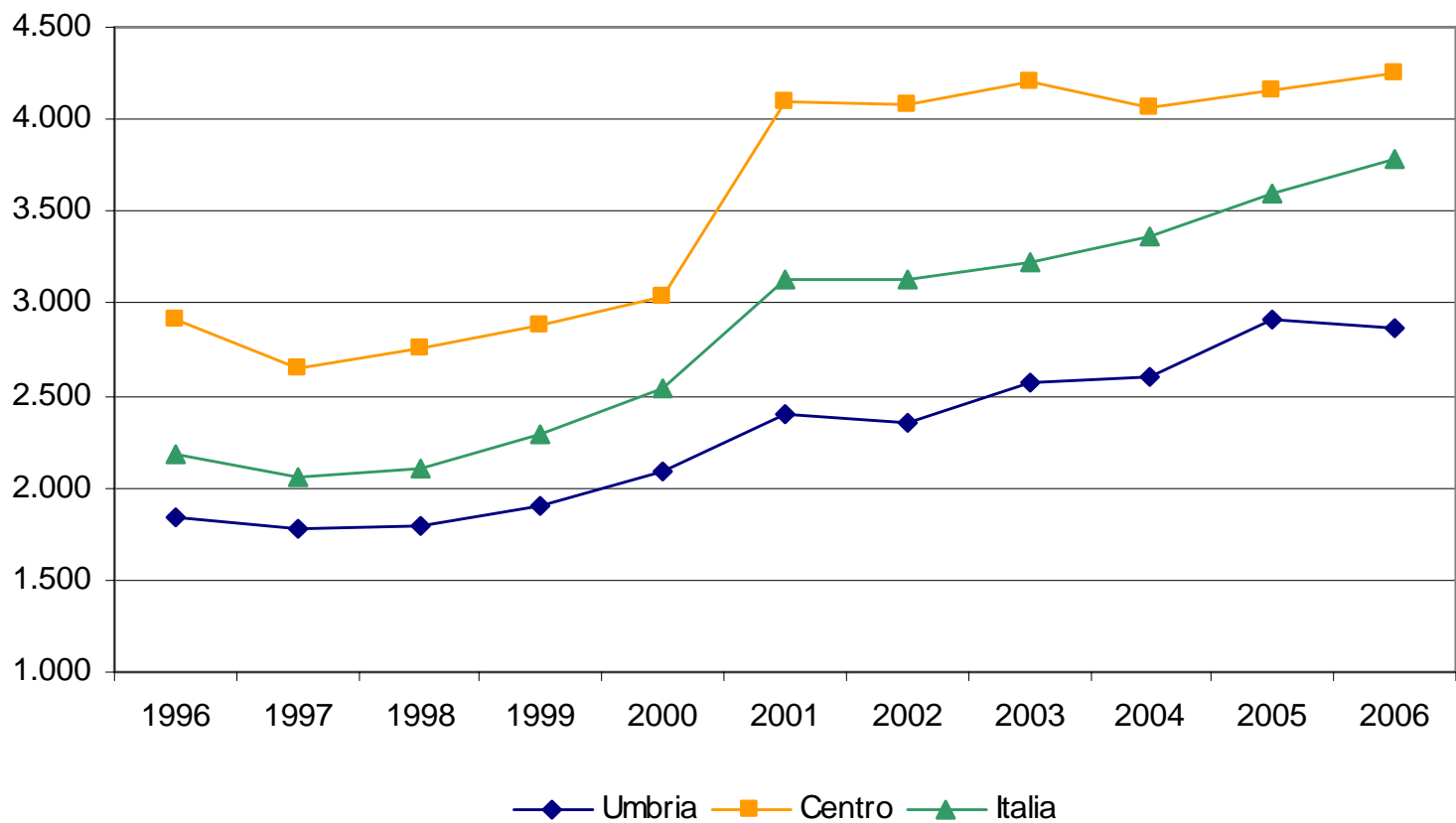


Fonte: Elaborazioni su dati Conti Pubblici Territoriali



SPA – SPESA PROCAPITE PER L'ACQUISTO DI BENI E SERVIZI

(euro a prezzi costanti 2000)



Fonte: Elaborazioni su dati Conti Pubblici Territoriali





Grazie per l'attenzione

Il materiale può essere scaricato dal sito CPT della Regione Umbria all'indirizzo

www.entra.regione.umbria.it/canale.asp?id=769

Per Contattarci:

progfinanziaria@regione.umbria.it

